

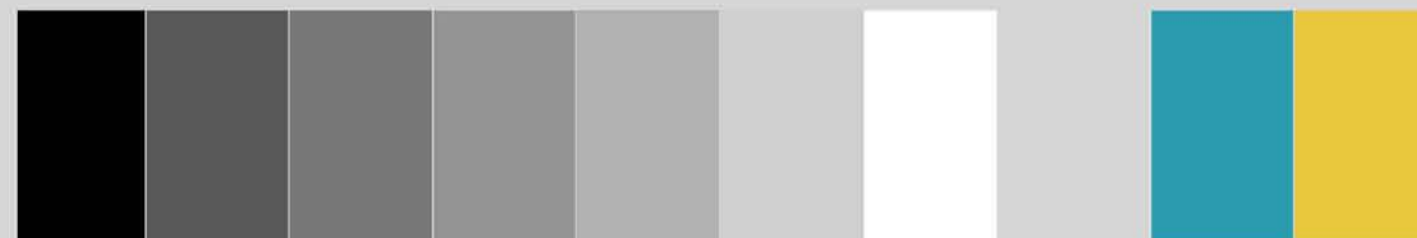
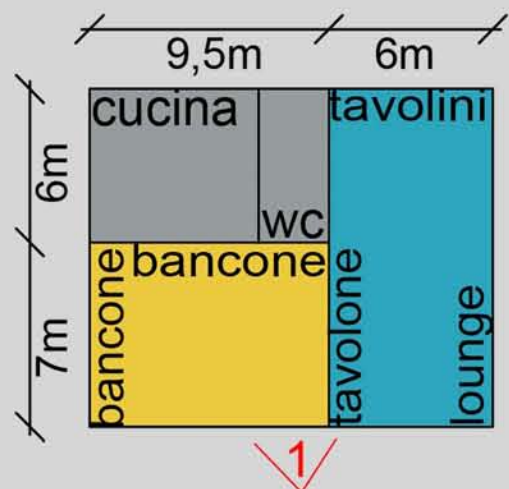
ASSAJE

Non è solo "molto", è qualcosa di più, è "Assaje". Quale parola, più di questa, può raccontare il popolo partenopeo noto al mondo per i suoi eccessi? Questa parola, inoltre, suonerà già nota a molti anche fuori dall'Italia, basti pensare alla diffusione che ha avuto la canzone napoletana e in particolare il Caruso di Lucio Dalla, che con il suo "te voglio bene assaje", cantato da Pavarotti, ha conquistato fama mondiale.

L'immagine associata al logo: alcuni panni stesi al sole, allude ad un elemento ben presente nell'immaginario collettivo, un oggetto semplice, evocativo e festoso.

La veduta del Golfo e la dimensione dei vicoli, sono elementi indispensabili per rappresentare Napoli, ma per non cadere nel cliché folkloristico, si è deciso di sintetizzare e astrarre: i volumi di Castel dell'Ovo diventano paradigma per un linguaggio di forme stereometriche; le maioliche delle cupole diventano un apparato decorativo; i filari dei panni una sequenza di fogli che diffondono la luce.

Si è data inoltre attenzione alle decorazioni parietali, attingendo al linguaggio dell'illustrazione: sono state infatti collocate diverse figure su superfici anticate che riscaldano l'atmosfera, aggiungendo una nota ironica che vuole strappare un sorriso.



Nella scala dei grigi squillano lampi di colore Giallo Napoli e Turchese: abbiamo scelto, infatti, di ridurre la palette dei colori, per venire incontro ad un gusto più sobrio che però non rinunciasse all'allegria e all'espressione dei contrasti.

assaje

Giulia Palmari, Massimo Carelli Nitti Valentini

tav. n/1

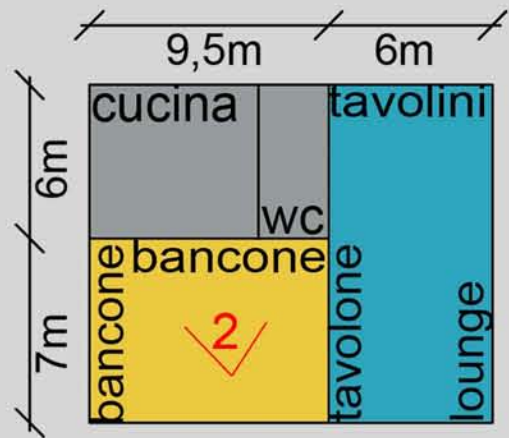


FUD s.r.l.





L'assenza di riferimenti visivi e fotografici ad elementi gastronomici è motivata dalla volontà di lasciar esperire la loro conoscenza direttamente, ci si discosta così da una modalità comunicativa più prossima al fast food. Questa esperienza sarà arricchita dalla presenza di cortoline e depliant con immagini storiche e approfondimenti.



assaje

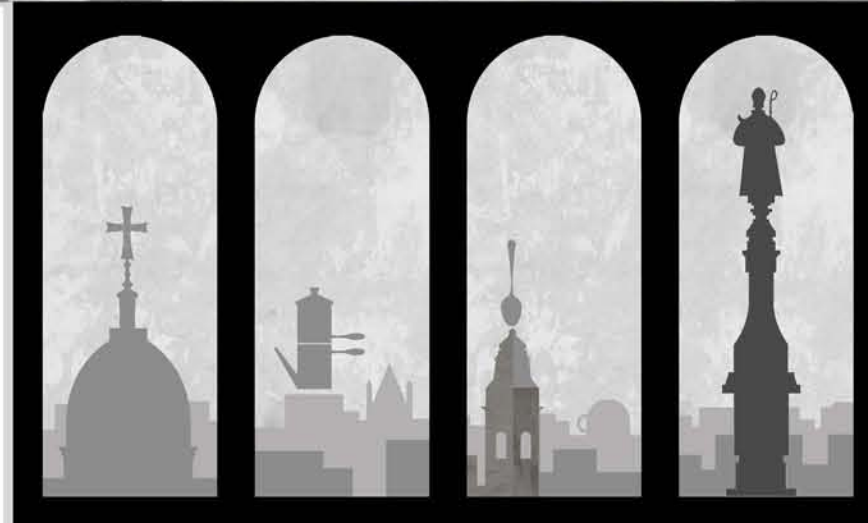
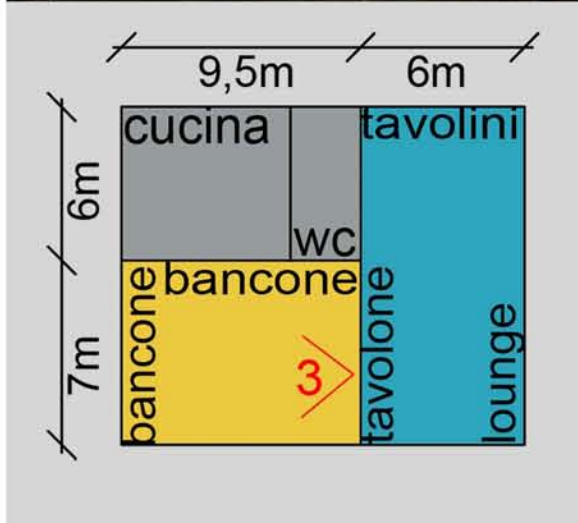
Giulia Palmari, Massimo Carelli Nitti Valentini

tav. n/2



FUD s.r.l.





assaje

Giulia Palmari, Massimo Carelli Nitti Valentini

tav. n/3

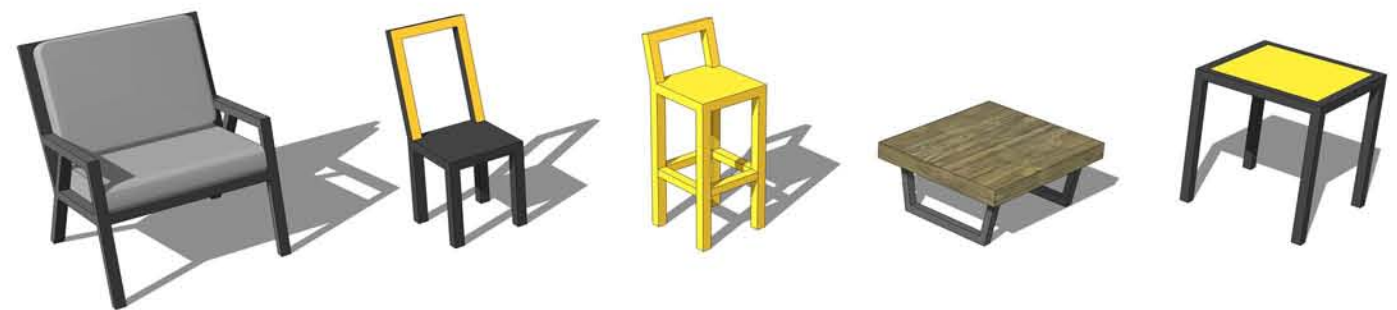
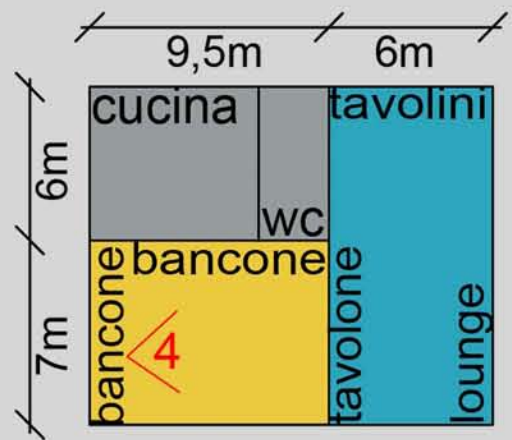
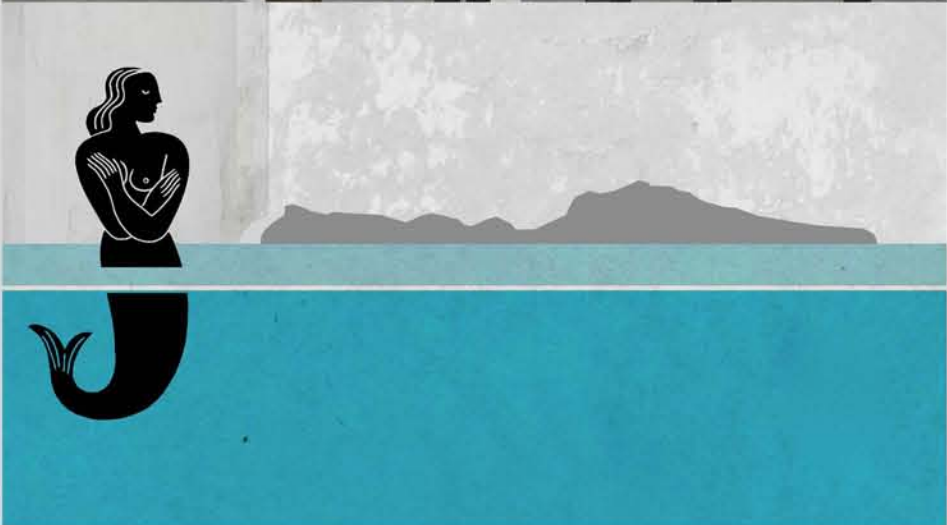


FUD s.r.l.





Il locale si presenta suddiviso in varie postazioni caratterizzate diversamente fra loro. Troviamo infatti, un'atmosfera più rilassata in un angolo in cui le sedute sono costituite da divanetti, un'altra più conviviale attorno ad una lunga tavolata o nei pressi del bancone, o una più consueta intorno a tavolini.



assaje

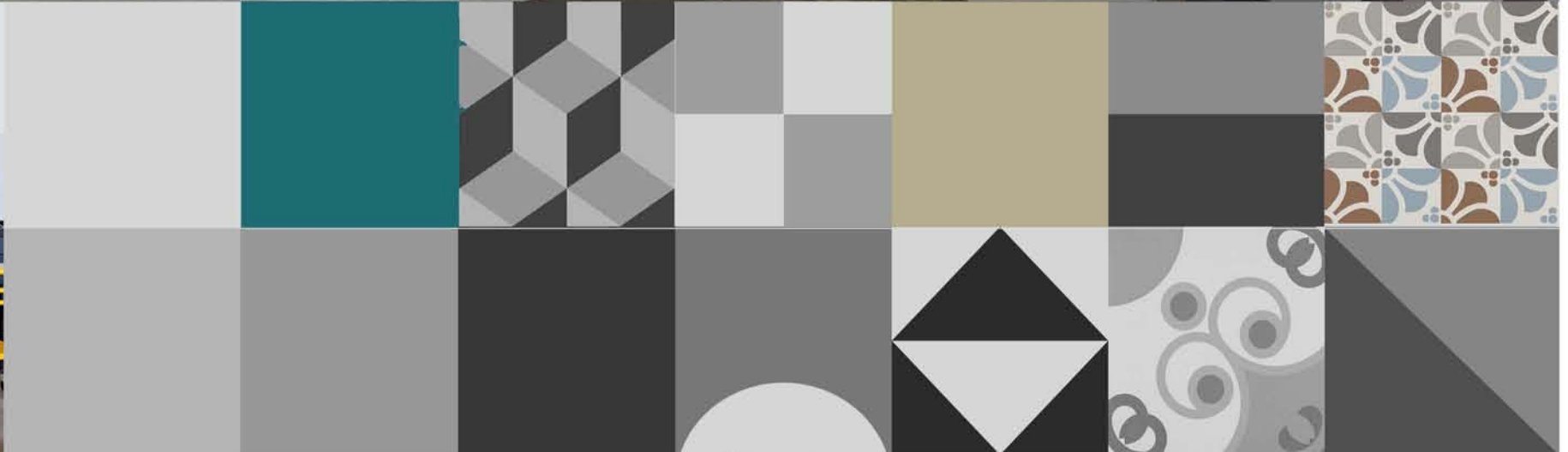
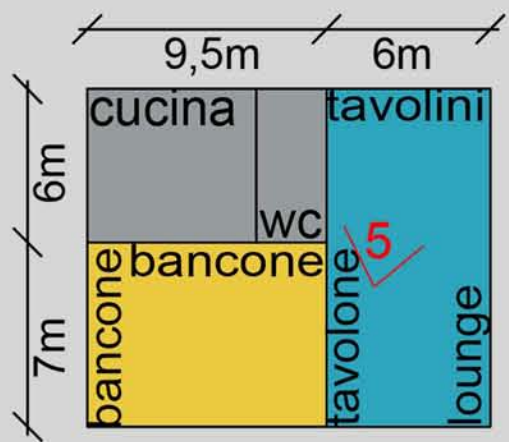
Giulia Palmari, Massimo Carelli Nitti Valentini

tav. n/4



FUD s.r.l.





assaje

Giulia Palmari, Massimo Carelli Nitti Valentini

tav. n/5



FUD s.r.l.

