

CONCEPT LA REALIZZAZIONE DI UN' IMMAGINE, UNA PAROLA, UN CONCETTO CHIAVE DA ASSOCIARE ALLA TRADIZIONE GASTRONOMICA PARTENOPEA, RECUPERANDO E VALORIZZANDO IN TERMINI PROGETTUALI LA CULTURA DEL CIBO NAPOLETANO, SIA IN ITALIA CHE ALL'ESTERO, IN UN GIUSTO EQUILIBRIO TRA RETRO' E MODERNITA', NASCE INDUBBIAMENTE DAL FORTE CARATTERE EVOCATIVO DI "NAPOMUNNO". IL NEOLOGISMO, CONIATO NEL PASSATO DA CANTATORI PARTENOPEI PER RACCONTARE CIO' CHE DI NAPOLI PORTAVANO NEL MONDO, E' PERTANTO L'IDEA FORTE INIZIALE CHE COLLEGA L'IDENTITA' DEL LOCALE, LE SUE ORIGINI ED IL CHIARO RICHIAMO ALLA TRADIZIONE CULINARIA NAPOLETANA ESPORTATA IN TUTTO IL MONDO.

LOGO IL MARCHIO, FORTEMENTE ICONOGRAFICO, RICONDUCE AL TERRITORIO NAPOLETANO SIA PER L'USO DELLE CROMIE SIA PER IL CHIARO RIMANDO AL PROFILO STILIZZATO DEL VESUVIO TRICOLORE, RAPPRESENTA UNA VISIONE DEL TUTTO CONTEMPORANEA, IN NETTA CONTRAPPOSIZIONE ALLA TRADIZIONALITA' DEL NOME, DI UN PLANISFERO ED UNA PIZZA CHE SI FONDONO E CONFONDONO. PROJECT_IL TEMA DEL PROGETTO E' IL PERCORSO, CHE DA ESTERNO, CON CUBI-VETRINE ESPOSITIVE AD ATTIRARE L'ATTENZIONE, DIVENTA INTERNO, SEGUE IL BANCONE E CARATTERIZZA L'AMBIENTE CHE, SEPPUR UNICO, DIVENTA ARTICOLATO IN PSUEDO-ZONE PASSANDO DAL SALATO, AL DOLCE, AL CAFFE' (TUTTO RIGOROSAMENTE ACQUISTABILE NELLA ZONA DEDICATA ALLA VENDITA DEI PRODOTTI TIPICI), E LASCIANDO AMPIO SPAZIO ATTREZZATO ED ACCOGLIENTE PER UNA SOSTA PIU' O MENO BREVE. AD ACCENTUARE MAGGIORMENTE IL SENSO DI UNA "PROMENADE DEI SAPORI" E' IL DISEGNO IN PAVIMENTAZIONE A DOGHE, CONTINUO FUORI E DENTRO, MARCATO E BEN CONTROPOSTO DA QUELLO IN STILE, NELLA ZONA SEDUTE, CHE INVECE RICREA UN'ATMOSFERA UNICA ED ACCOGLIENTE, IN CHIARO STILE NAPOLETANO.

FURNITURE&TEXTURE CONSIDERATA L'ESIGENZA DI UN CONTINUO ANDIRIVIENI E DI UN UTENZA PRESSOCHE GIOVANE E DINAMICA, IL SISTEMA DEGLI ARREDI, MODULABILE E COMPONIBILE, E' STATO STUDIATO PER ESSERE VERSATILE, FUNZIONALE MA SOPRATTUTTO DIVERTENTE, ATTRAVERSO UN GIOCO DI TEXTURE PER LE SEDUTE IN CHIARO RICHIAMO ALLA TRADIZIONALE TOMBOLATA PARTENOPEA... ESALTANDO IL BINOMIO SAPORI&DIVERTIMENTO, TIPICO DEL SUD... INFINE, NELL'EQUILIBRIO PROGETTUALE TRA MODERNITA' E TRADIZIONE, LE RAZIONALI ED ESSENZIALI FORME ARCHITETTONICHE DEL LOCALE, BEN SI PRESTANO AD UNA FORTE VALENZA COMUNICATIVA DELLA NAPOLETANITA' ATTRAVERSO L'USO DEI MATERIALI SCELTI: IL NOSTRANO TUFO GIALLO, COME RIVESTIMENTO PER LE FACCIATE E L'IMMAGINE DEL PINO MARITTIMO STERIGRAFATO SUL VETRO, SONO TUTTI TIPICI RIMANDI A SCORCI DI PAESAGGI CAMPANI... Nostalgia di emigranti, fremiti destati da canzoni, ricordi d'un bel viaggio, la testimonianza d'una frase, d'un modo di dire, d'un racconto... TUTTO QUESTO E' NAPOMUNNO.



LOGO



1° STEP

LA SEMPLICE SEDUTA IN ROVERE SBIANCATO COME APPOGGIO VELOCE



2° STEP

...TRAMITE UNA SOLUZIONE AD INCASTRO, E' POSSIBILE SFRUTTARE IL TAVOLINO D'APPOGGIO



3° STEP

...GRAZIE ALLA LORO FORMA VERSATILE E COMPONIBILE E' FACILE AGGREGARE PIU' TAVOLI E SEDUTE.



PACKAGING

...NON ESSENDO CONTEMPLATO IL SERVIZIO, MA SOLO PULIZIA AI TAVOLI SI E' IPOTIZZATO UN PERSONALIZZATO PACKAGING DA ASPORTO, RAPIDO.

Concept_ **NAPOMUNNO**

Esposito Giuseppina | Gusmano Diego | Infantozzi Valentina

tav.n/1



FUD s.r.l.



area servizi 50 mq
area vendita 150 mq



LEGENDA

- | | | |
|--------------------------------|---------------------|-------------------------------|
| 1_ingresso | 5_vendita dolce | 9_cella frigo |
| 2_area sedute | 6_caffetteria dolce | 10_servizi igienici personale |
| 3_area vendita prodotti tipici | 7_cucina | 11_servizi igienici pubblico |
| 4_vendita salato | 8_dispensa | 12_cassa |

rovere rusticone marmette vintage rovere sbiancato tufo giallo



Project_ **NAPOMUNNO**

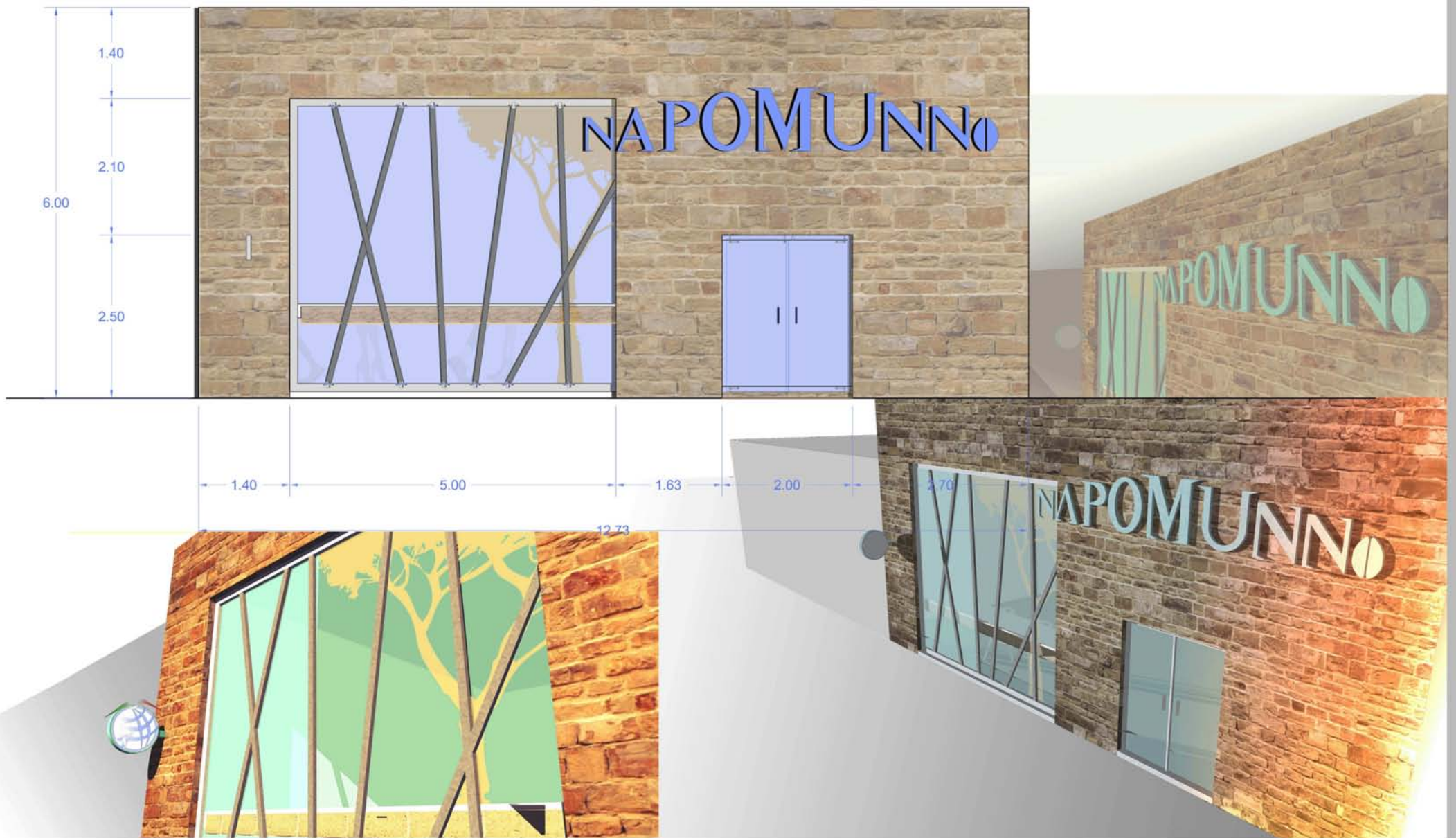
Esposito Giuseppina | Gusmano Diego | Infantozzi Valentina

tav.n/2



FUD s.r.l.





Outdoor_ **NAPOMUNNO**

Esposito Giuseppina | Gusmano Diego | Infantozzi Valentina

tav. n/3



FUD s.r.l.





View_1

View_ **NAPOMUNNO**

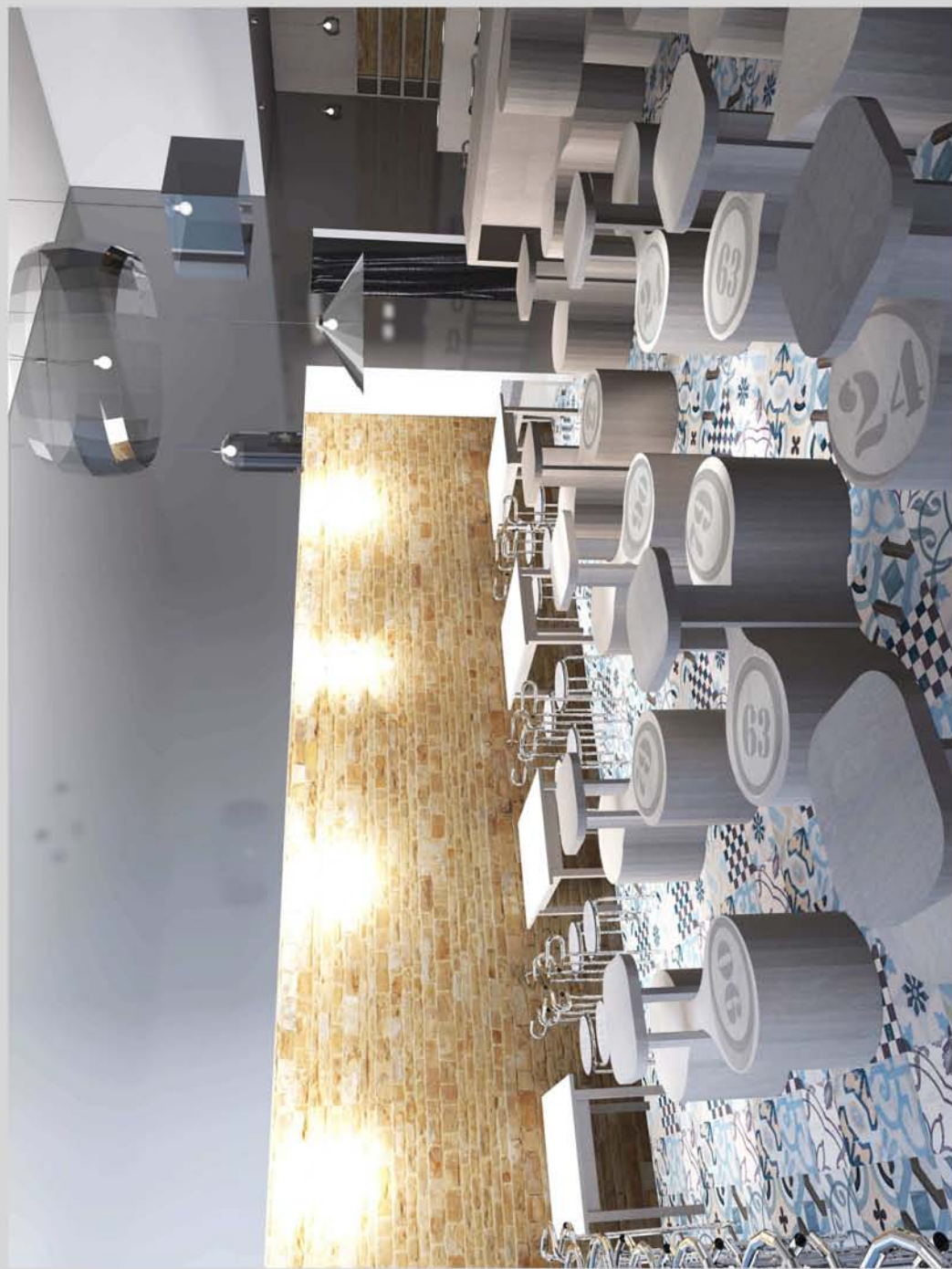
Esposito Giuseppina | Gusmano Diego | Infantozzi Valentina

tav.n/4



FUD s.r.l.





View_2



View_3

View_ **NAPOMUNNO**

Esposito Giuseppina | Gusmano Diego | Infantozzi Valentina

tav. n/5



FUD s.r.l.

