

Napoli è cuore pulsante della tradizione culinaria italiana, è quel posto in cui il tempo per un attimo si ferma e ti concede un caloroso abbraccio servito da un pezzo di pizza, un dolce o un caffè.

Napoli è assaporare la vita osservandone il meticoloso fluire di azioni: il cibo non si mangia solamente, si gusta.

Napoli sa essere molto più di ciò che è stato: la libertà di gustare in tranquillità o di aprirsi al mondo nella sua logica "take-away", un "mordi e fuggi" che ben si adatta alla tradizione inglese.

È da questo che nasce "NEAPOLIS": un locale capace di esportare in tutto il mondo oltre ai cibi una filosofia del vivere, un vivere tradizione in nuovi contesti.

L'elemento centrale di progetto è il **bancone** che, riprendendo le forme del golfo di Napoli, rende unica l'esperienza del cliente, proiettandolo nei luoghi di provenienza dei prodotti che degusterà, quasi a simulare un invito caloroso.

Altro elemento di fondamentale importanza è il classico **forno napoletano** che con la sua forma convessa, i materiali quasi spartani, le decorazioni a ceramiche ed i profumi emessi rimanda ancor meglio alle origini, a quella forma tonda e quel sapore genuino che ci ha reso noti in tutto il mondo.

Troviamo inoltre la **storica macchina del caffè** che dona all'ambiente altri aromi inconfondibili legati alla tradizione e ad un sapore vintage, che si fondono insieme in un'occasione di socialità quotidiana.

Si è voluto aprire "NEAPOLIS" alla città di Londra, operando un'apertura sulla parte sinistra della facciata per permettere l'acquisto take-away. La grande vetrina presente sul lato destro attrae i passanti che, proiettandoli verso questo nuovo approccio al cibo, sono invitati a sperimentarlo, per pochi minuti, comodamente seduti o tramite vendita di prodotti locali.

NOME DEL BRAND- INSEGNA



LOGO

L'inconfondibile Golfo di Napoli e la rete viaria in blu, quasi a riprendere il colore del mare e della squadra di calcio omonima con alcuni degli elementi della tradizione culinaria che più lo rappresentano in forma di map locator in colori pastello che li evocano



NEAPOLIS

Giulio Paparella- Letizia Scacchi

tav.n/1

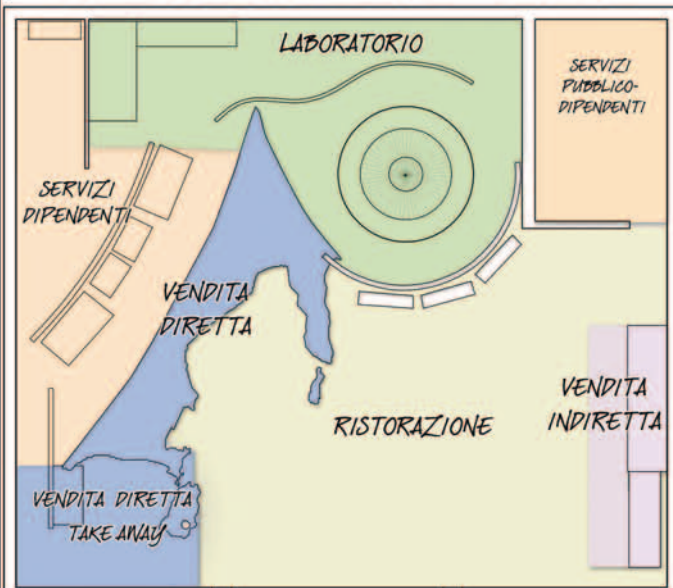
ADI DELEGAZIONE



FUD s.r.l.

LOA
laboratorio
per
l'architettura

DESTINAZIONI D'USO IN BASE ALLE FUNZIONI



VENDITA DIRETTA: un dipendente del locale serve direttamente al banco il pubblico.

VENDITA DIRETTA TAKE AWAY: un dipendente del locale serve direttamente il pubblico esterno dalla vetrina aperta.

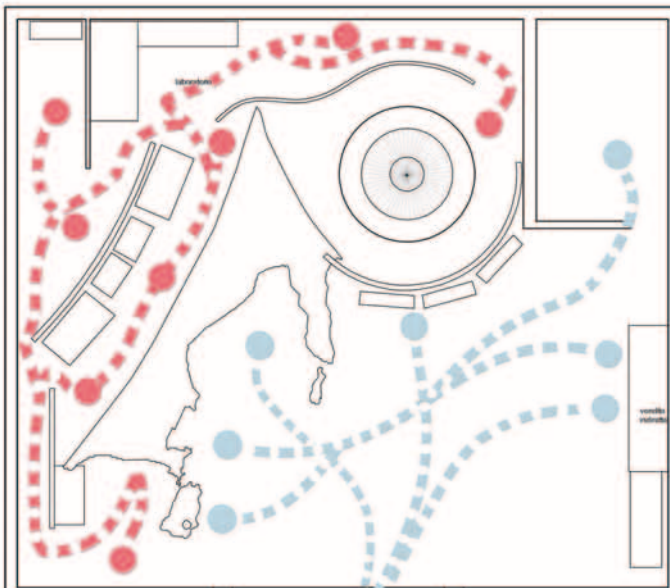
VENDITA INDIRETTA: il pubblico si può servire da solo nella compravendita dei prodotti tradizionali.

RISTORAZIONE: al banco o tramite sedute.

SERVIZI DIPENDENTI- PUBBLICO: comprendono lo spogliatoio, i wc

LABORATORIO: comprende tutto ciò che è inerente la preparazione del cibo

FLUSSI DI PERCORRENZA



TAKE AWAY



INGRESSO



VETRINA

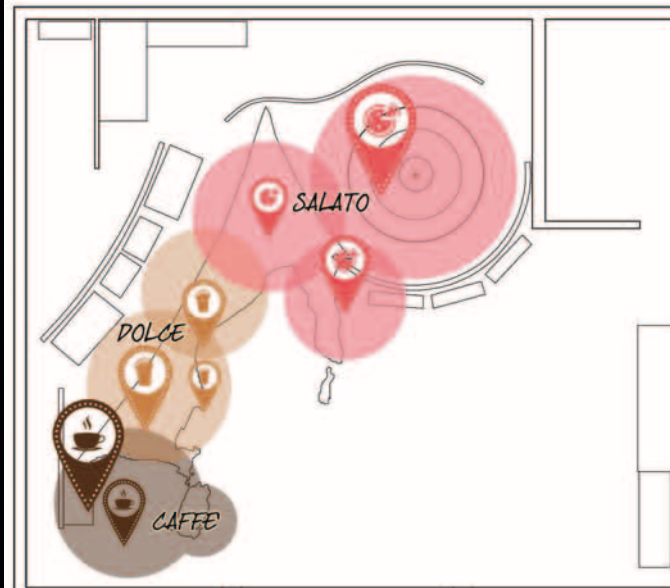


PERCORSO PUBBLICO



PERCORSO DIPENDENTI

PRODOTTI - FUNZIONI



CAFFE



SALATO



DOLCI

NEAPOLIS

Giulio Paparella- Letizia Scacchi

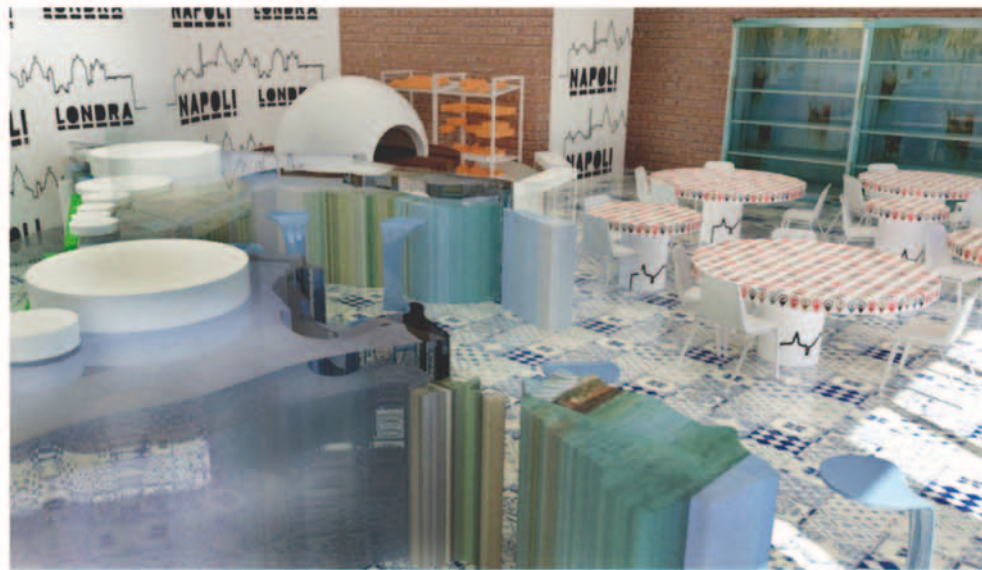
tav.n/2



FUD s.r.l.



RENDER AMBIENTE INTERNO



IN ALTO A SINISTRA: VISTA DEL BANCONE IN RESINA.

IN BASSO A SINISTRA: VISTA DAL BANCONE VERSO L'INGRESSO: ZONA DI RISTORAZIONE E VENDITA INDIRECTA PRODOTTI TRADIZIONALI.

IN ALTO A DESTRA: VISTA DAL PUNTO TAKE-AWAY AL FORNO.

Gli spazi interni hanno subito un'influenza internazionale con elementi di stravaganza iconografica nonché la presenza di muri a mattone, conservando l'essenza e la tradizione racchiusa nei classici pavimenti



NEAPOLIS

Giulio Paparella- Letizia Scacchi

tav.n/3



FUD s.r.l.



RENDER AMBIENTE ESTERNO



Elemento distintivo della facciata è l'utilizzo di piastrelle della tradizione napoletana che, associate all'utilizzo di materiali e geometrie pure, rende evidente la volontà di far coesistere presente e passato.



NEAPOLIS

Giulio Paparella- Letizia Scacchi

tav.n/3

ADI DELEGAZIONE



FUD s.r.l.

LOA
laboratorio
per
l'architettura