



Coniugare la cultura gastronomica napoletana con l'ambientazione di stampo internazionale ha generato la riscoperta di antiche tradizioni in un'ottica contemporanea. Da qui nasce **Dolia**.

Funzionalmente il progetto risponde alle attuali esigenze dell'utenza. **Dolia** infatti può essere vissuto dinamicamente, nello spazio take away posto in vetrina, in relazione con la strada e di richiamo per i passanti; staticamente nel primo filtro, sempre a contatto con la strada; intimamente nell'area di degustazione. Lo schema distributivo proposto è indicativo, in quanto grazie alla modularità degli arredi (bancone, tavoli e partizioni/scaffalature), **Dolia** può adattarsi a qualsiasi tipo di locale.

Formalmente si presenta come un moderno **thermopolium**, le cui testimonianze visibili a Pompei, rappresentano ciò che oggi viene chiamato "fast food". Come l'antico thermopolium era dotato di un unico bancone contenente i dolia, anfore in terracotta atte a contenere il cibo, nel progetto il bancone allude alle antiche forme ma con un nuovo linguaggio. Lo scheletro di ogni modulo è costituito da tre pallet che contengono l'anfora-espositore dei prodotti in vendita (dolce, salato, caffè), realizzato in materiale plastico PBA free, ovvero senza la componente tossica del policarbonato.

Morfologicamente **Dolia** si colloca nella contemporaneità dell'uso sostenibile dei materiali. Oltre al riciclo dei pallet infatti, anche gli altri materiali rispondono a questa funzione. Attraverso la tecnologia realizzata dall'azienda londinese re-worked, tutti i ripiani degli arredi, gli schienali e le sedute delle sedie, sono in "curface", ovvero un mix di fondi di caffè e plastica riciclata post-consumo. Le finiture del locale sono realizzate abbinando basoli con antiche riggole napoletane, disposte secondo la modularità dell'arredo ed individuandone le varie aree funzionali. Inoltre, per diffondere il verbo di **Dolia**, grazie alla tecnologia mobile, saranno resi noti ai naviganti i percorsi settimanali del **DoliApe**, un furgoncino che settimanalmente diffonderà lo street-food napoletano in giro per Londra.

Dolia
Livia Falco e Germana di Gennaro

tav. 1/5

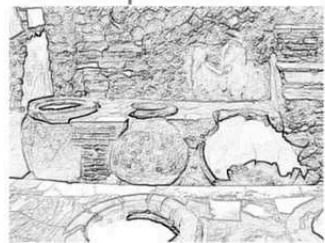


FUD s.r.l.

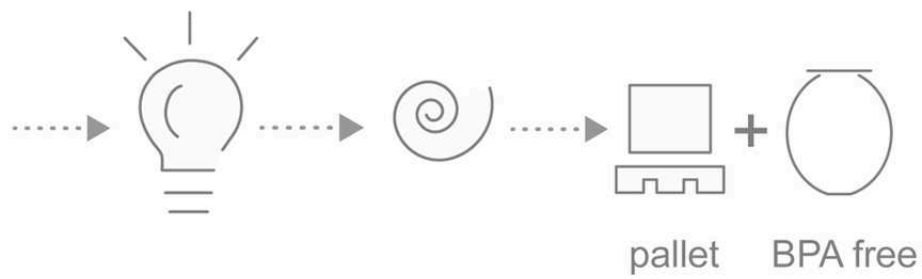




thermopolium



pompei



DOLIA
il brand



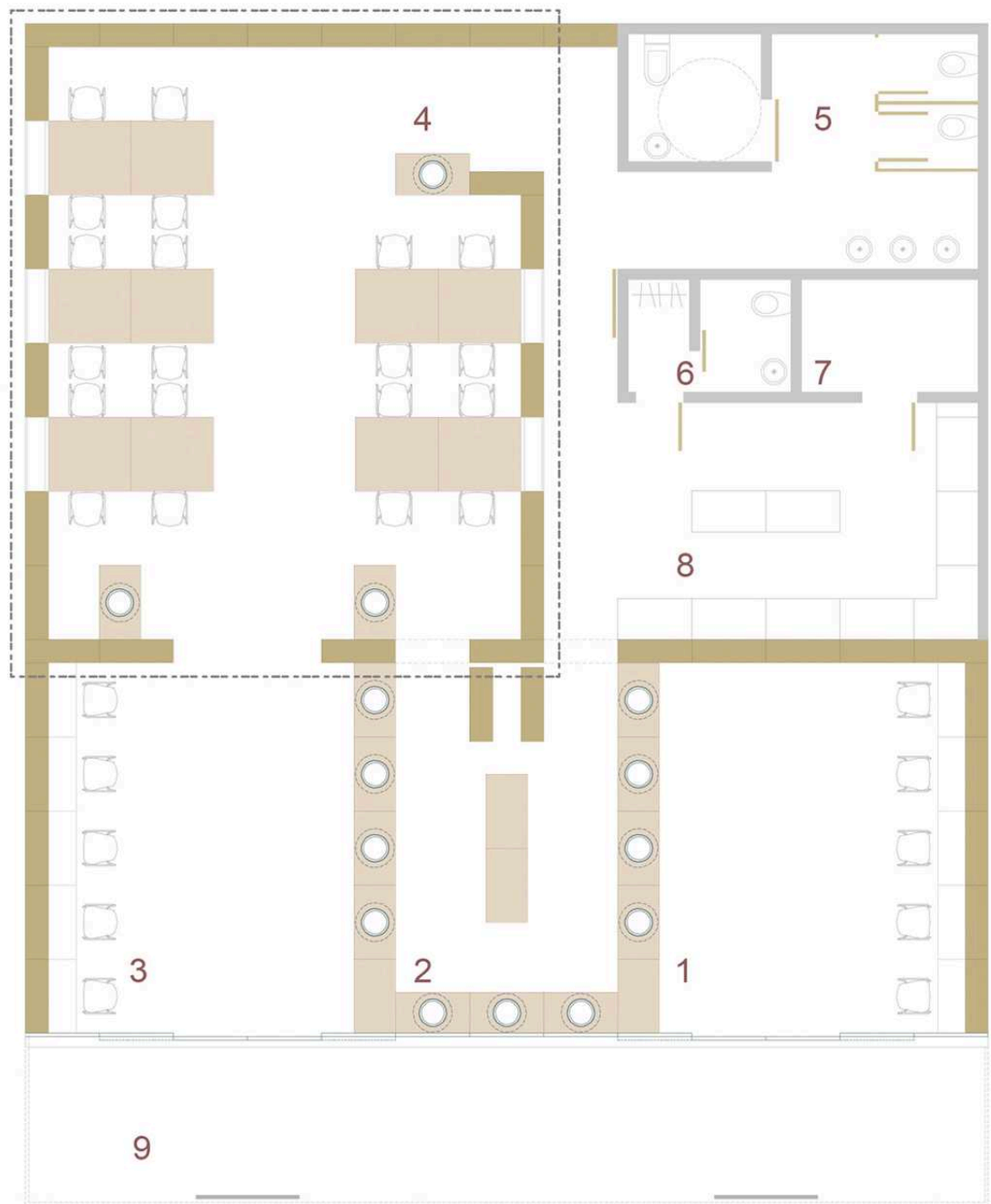
Dolia
Livia Falco e Germana di Gennaro

tav. 2/5



FUD s.r.l.



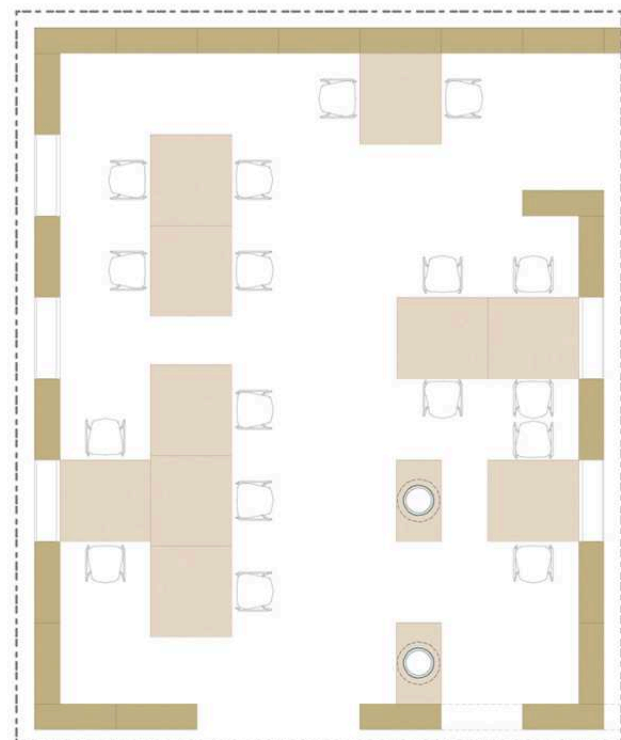


pianta architettonica 1_100

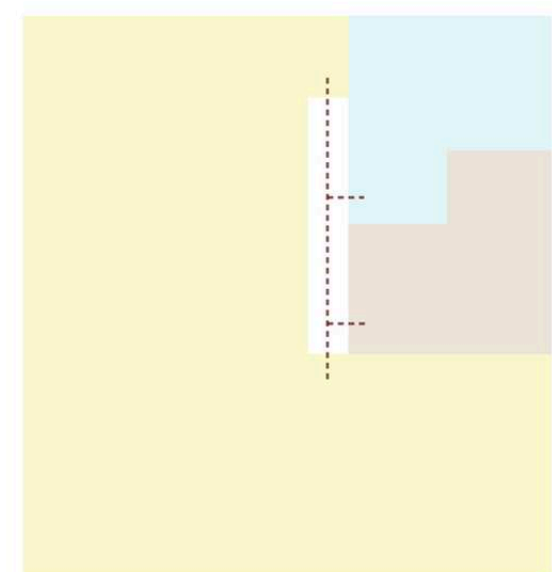
legenda spazi funzionali e mq



----- corridoio



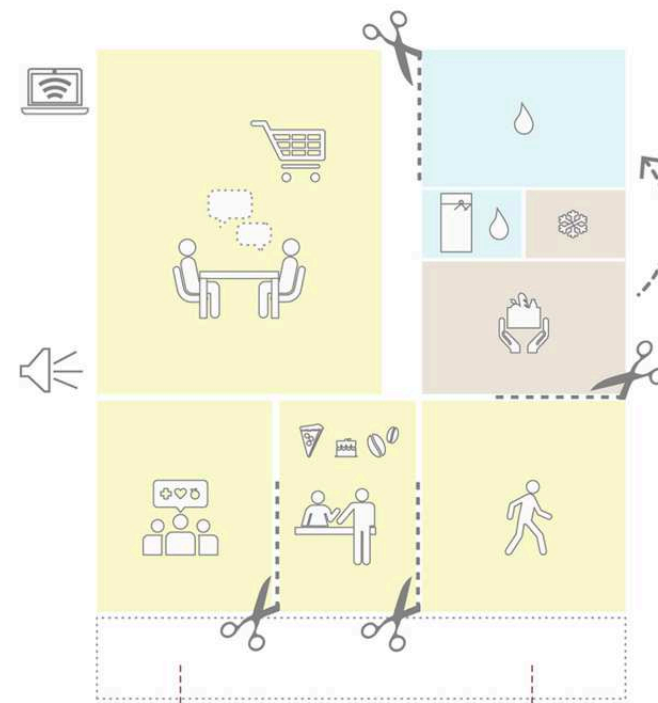
distribuzione arredo alternativo



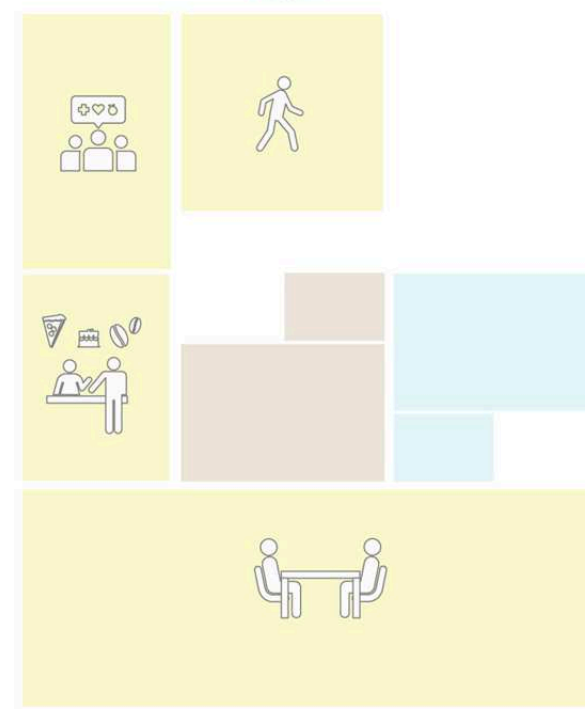
pianta funzionale 1_200

legenda funzioni

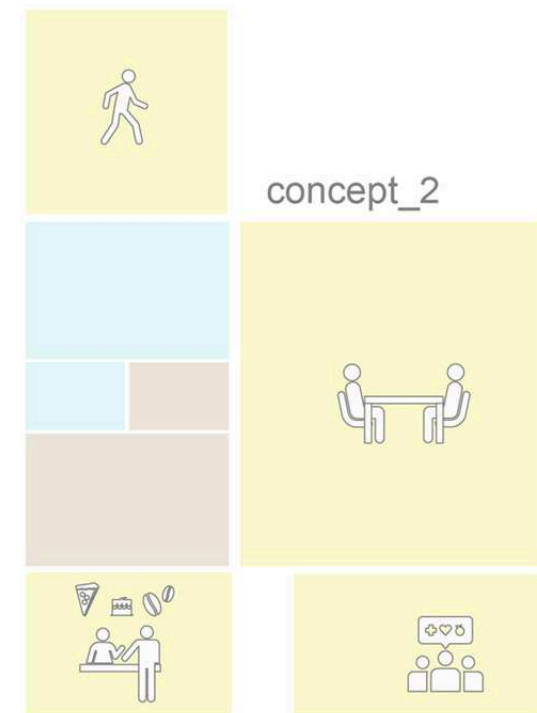
- 1 take away
- 2 bancone - vetrina vendita al pubblico
- 3 ingresso servizio bancone
- 4 degustazione vendita al pubblico
- 5 servizi igienici
- 6 spogliatoio bagno staff
- 7 cella frigo
- 8 laboratorio preparazione cibi
- 9 spazio proiezioni
- Wi-Fi
- filodiffusione



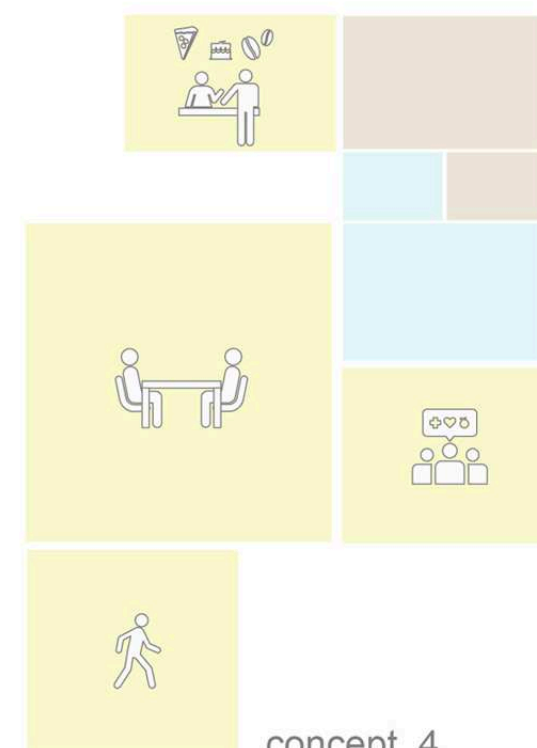
concept_1



concept_3



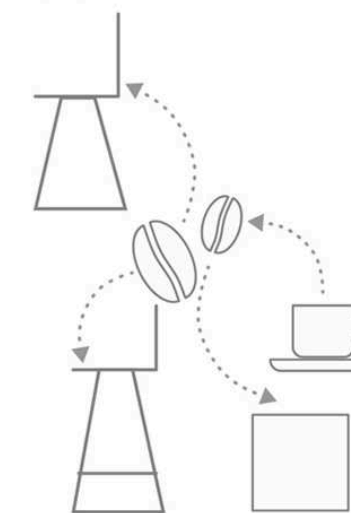
concept_2



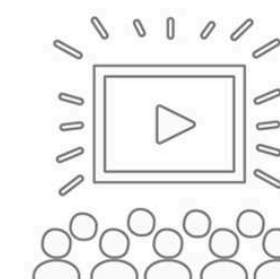
concept_4



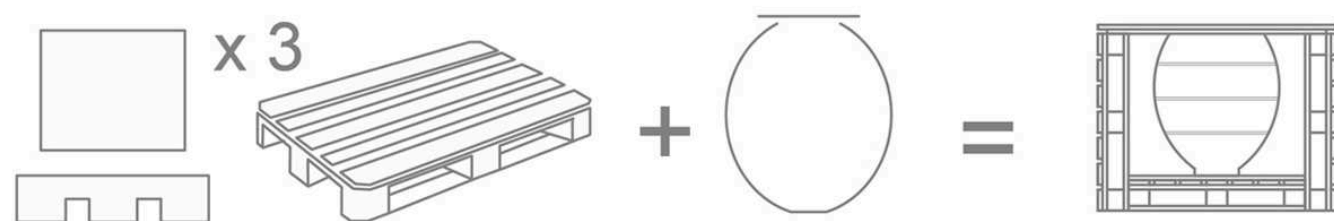
il ciclo del caffè



dal riciclo dei fondi di caffè si produrranno:
 - i top del bancone e dei tavoli;
 - gli schienali e le sedute degli sgabelli e delle sedie
 grazie all'utilizzo del nuovo materiale "curface", ottenuto dai fondi del caffè miscelati a plastica riciclata post consumo.
www.re-worked.co.uk



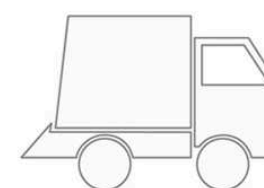
gli arredi



pallet assemblato per formare
 - modulo del bancone
 - modulo dei tavoli per la consumazione
 - elementi di separazione
 - rivestimento pareti

dolium all'interno dei pallet
 in plastica alimentare (BPA free)
 che funge da espositori dei prodotti

i servizi aggiuntivi



thermopolium itinerante
 i prodotti possono essere provati ed acquistati anche in giro per la città

spazio proiezioni

- il locale è dotato di videoproiettori installati all'interno della pensilina. In questo modo l'utente può godere della proiezione di video, films, musica e sapere in tempo reale cosa accade negli altri punti vendita.
 Wi-Fi e musica
 - navigazione gratuita e filodiffusione in tutto il locale

Dolia
 Livia Falco e Germana di Gennaro

tav. 4/5



FUD s.r.l.





bancone - prospetti frontale e laterale



tavolo - prospetto frontale e laterale



rivestimento pareti e moduli scaffalature - prospetti frontali e laterali

scala 1_200

Dolia
Livia Falco e Germana di Gennaro

tav. 5/5



FUD s.r.l.

