



Il progetto prende ispirazione dagli ambienti delle cucine italiane tradizionali e ruota attorno a l'idea di fondere elementi del passato con colori e forme moderne. L'insieme è reso caratteristico dal gioco cromatico di colori neutri e tocchi di colore acceso, dalla mescolanza di materiali come il legno per i tavoli e gli sgabelli e la plastica per le sedie moderne, leggere e colorate. Il rosso gioca un ruolo importante in quanto colore che evoca passione, amore e da cui prende spunto il nome del locale. Il bancone di vendita ed esposizione dei prodotti risulta essere l'elemento centrale suddiviso in tre zone ideali: zona per cibi salati a sinistra, cibi dolci al centro e zona caffè a destra. L'ambiente risulta intimo, accogliente, vivace, tradizionale ma allo stesso tempo contemporaneo.

Descrizione progetto/ That's Amore
Antonella Recupero

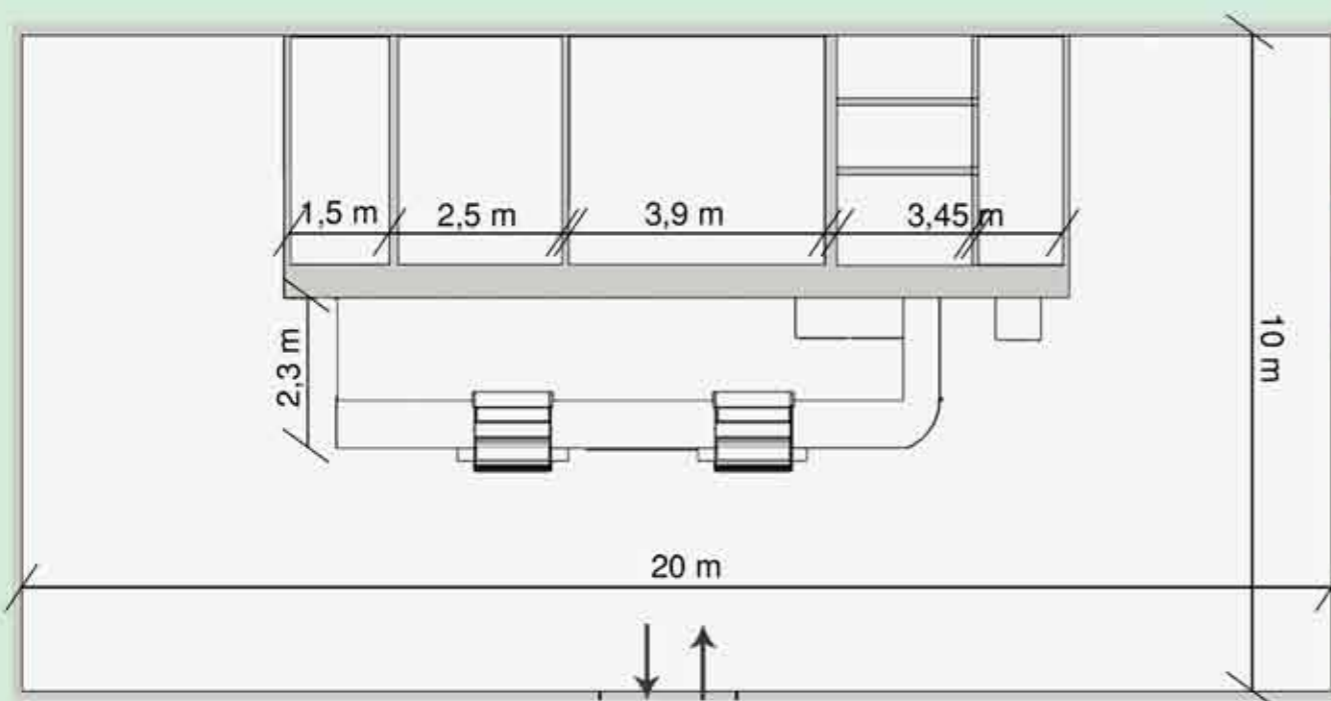
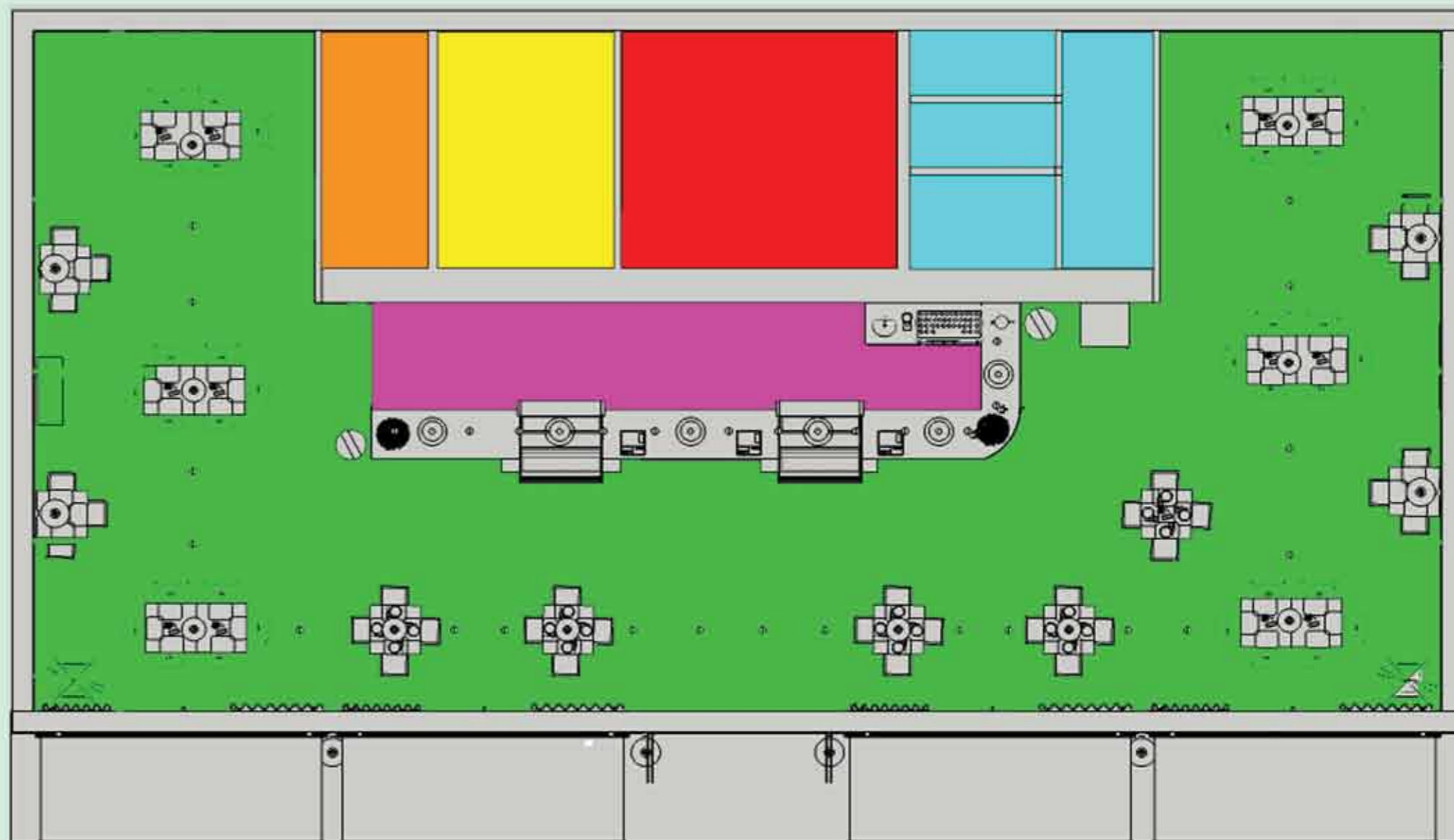
tav.n/1

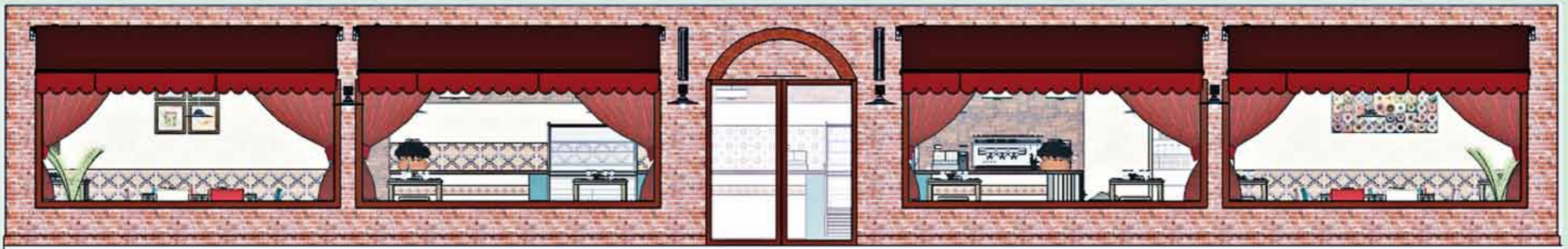


FUD s.r.l.



-  Area clienti
-  Area spogliatoio
-  Area magazzino
-  Area cucina
-  Area servizi igienici
-  Area bancone





Facciata e interni/ That's Amore
Antonella Recupero

tav.n/3



FUD s.r.l.







Viste bancone/ That's Amore
Antonella Recupero

tav.n/5



FUD s.r.l.

