



**NAPULè**  
Gaia Condorelli

tav.n/1

**ADI** DELEGAZIONE  
CAMPANIA



**FUD** s.r.l.

**LOA**  
laboratorio  
oltre  
l'architettura

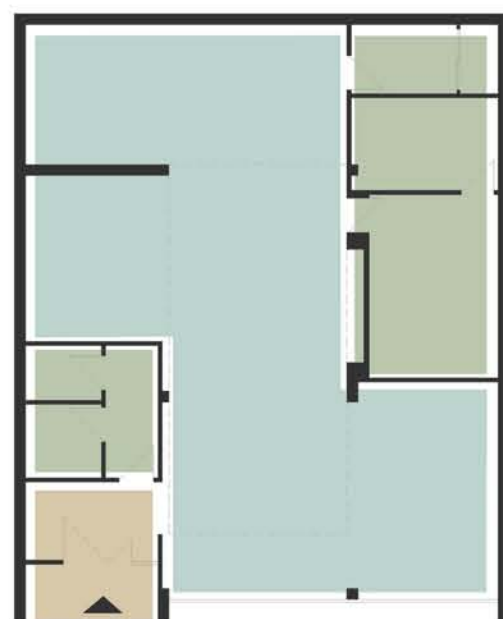
# DESCRIZION<sup>e</sup>

**NAPULè** è un locale di prodotti tipici napoletani caratterizzato da 3 temi: la vendita del Caffè, quella di prodotti salati e dolci. Su questi vengono inserite distinte aree che ruotano attorno all'elemento base del bancone che unisce in sé tutti i temi. Alla base dell'arredo interno vi è il mercato che con le sue cassette piene di frutta e verdura e di prodotti sfusi rimandano al concetto base di socialità e svago. L'area dei tavolini è infatti caratterizzata da un piccolo stand gastronomico che fa da padrone. Questa sarà dedicata, in modo non esclusivo, alla consumazione dei prodotti salati o dolci mentre al bancone sarà possibile la consumazione del caffè. Per chi vi lavora vi è uno spogliatoio e un laboratorio con deposito e cella frigorifera. Il bancone è dato da una forma complessiva a C con 3 bracci destinati alla consumazione di caffè, alla vendita di prodotti salati e quella di prodotti dolci.

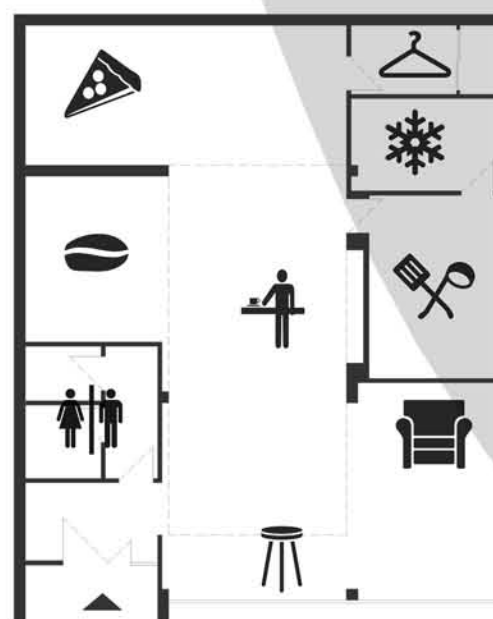
L'idea è quella di separare le destinazioni d'uso delle funzioni e di unirle in una unica forma che dà vita al cuore del locale. Due forme a L, una costituita da tavolo e una da vetrinetta per l'esposizione dei prodotti si uniscono in modo da creare 3 bracci che soddisfano ognuno i bisogni che le funzioni richiedono. Il braccio di solo tavolo viene usufruito per la consumazione di caffè, quella centrale con tavolo e vetrinetta per i dolci e il caffè mentre il terzo braccio di sola vetrinetta per la consumazione di prodotti salati. La facciata è caratterizzata da un incavo che indica l'ampio ingresso al locale e da una grande vetrata, unica fonte di luce. Un tavolo lungo tutta questa permette la consumazione dei prodotti in modo da guardare le strade vivaci di Londra. Sia la vetrata che l'ingresso sono incorniciati da un bordo di acciaio marrone scuro che va a congiungersi da un lato

all'insegna del locale e dall'altra a una forma curva che rappresenta la forma del Vesuvio. Il resto della facciata è caratterizzata da listelli di legno rovere scuro trattato. Napule, in dialetto napoletano, indica la città di Napoli e la sostituzione della "e" in "è" vuole indicare il concetto di cosa "Napoli è" attraverso il locale stesso ovvero socialità, cibo e tradizione. Il logo, invece, riprende i caratteri iniziali e finali del nome affiancato da un chicco di caffè stilizzato caratterizzato dalla forma del Vesuvio visto anche nella vetrina.

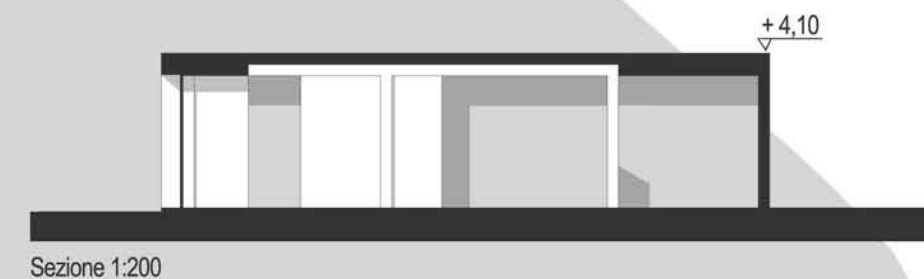
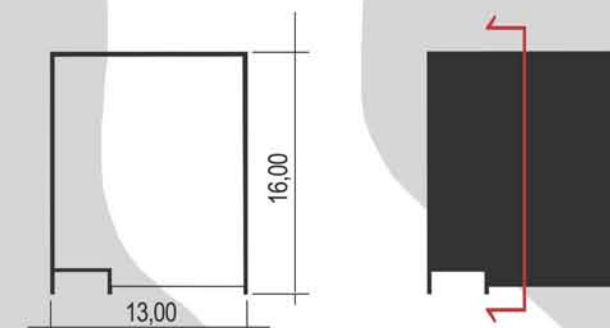
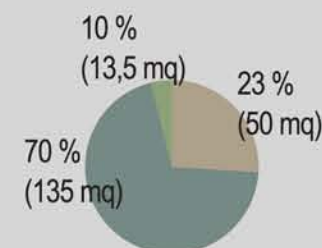
# LOCAL<sup>e</sup>



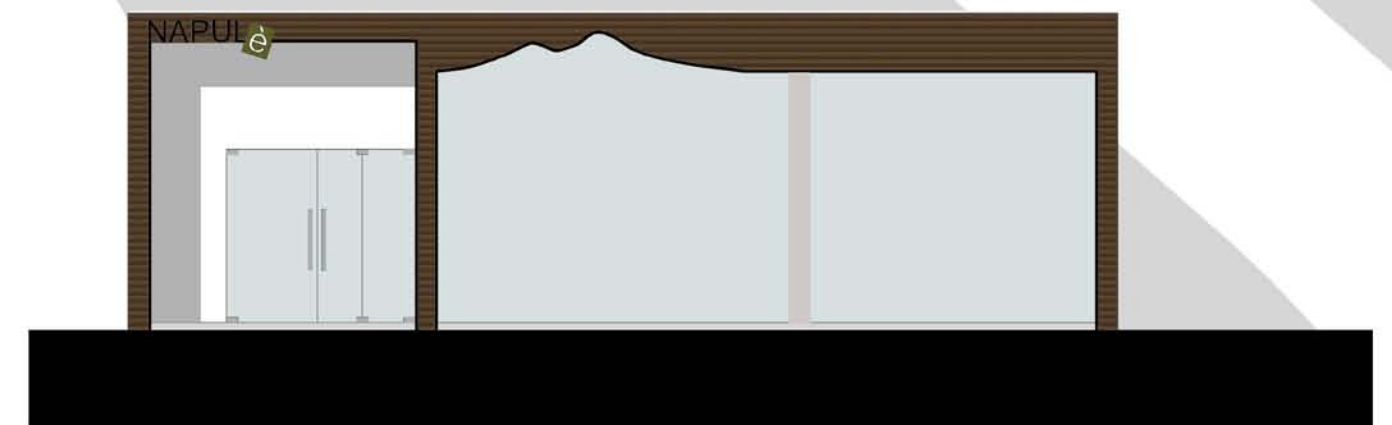
Schema Distribuzioni 1:200



Schema Funzioni 1:200



# VISTE ESTERNÈ



# VISTE INTERNÈ

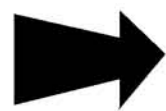


# BANCONÈ



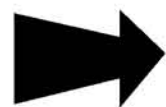
NAPUL<sup>è</sup>

NAPOLI  
in dialetto



NAPUL<sup>è</sup>

NAPOLI è

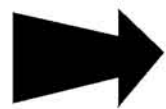


Con l'unione del dialetto napoletano e del concetto di "Napoli è" si è creato il nome di "NAPULè".

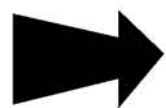
Con l'evidenziare la "è" finale si vuole fare intendere allo spettatore e cliente quanto il locale rappresenti Napoli, con i suoi prodotti e le sue tradizioni.

Alla base quindi si può riassumere con la frase "Napoli è NAPULè".

VESUVIO



NOME



Il logo prende la lettera iniziale e finale del nome in modo da renderlo riconoscibile al locale in questione e gli viene affiancato un chicco di caffè.

Quest'ultimo è stato stilizzato grazie ad una linea curva che rappresenta il profilo del Vesuvio, famoso vulcano di Napoli.

