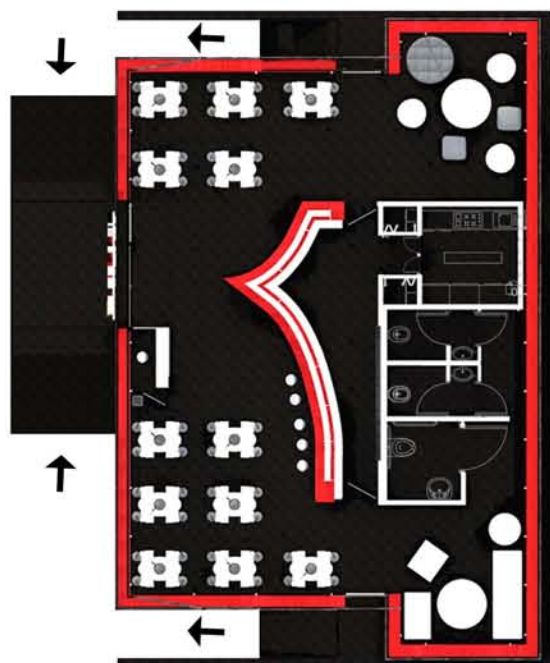


Concept

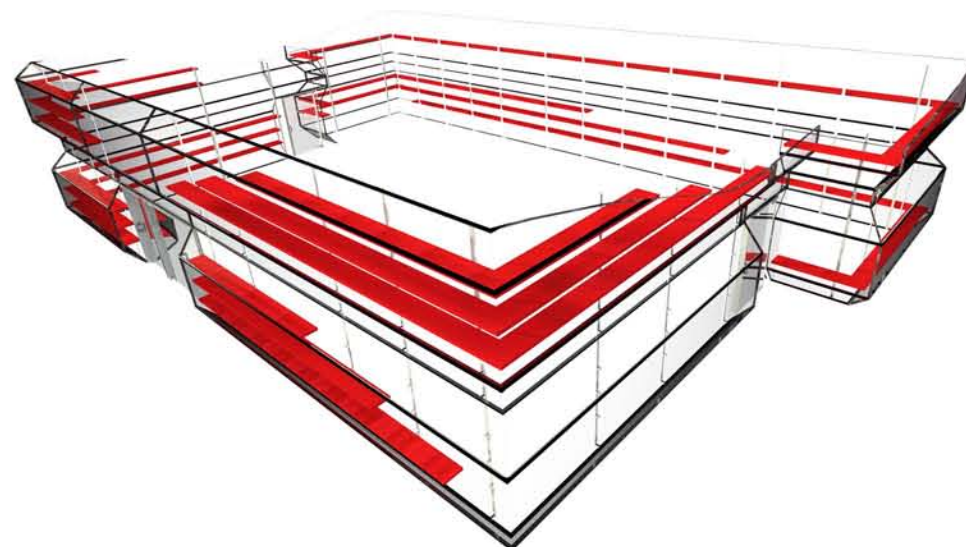
L'idea progettuale parte da un' icona: la tazzina.

Un'immagine chiave ben presente sia alla vecchia che alla nuova generazione. In forma mutata, con linee vive e slanciate, mira ad incuriosire gli anziani ed appaccare i giovani. Ispira l'individuazione di un profilo che modella un volume elementare di 21 x 17 x 6 metri e ne determina un unico grande spazio. Esso è identificato da un'elegante copertura sostenuta da due appoggi triangolari e da un involucro completamente trasparente.

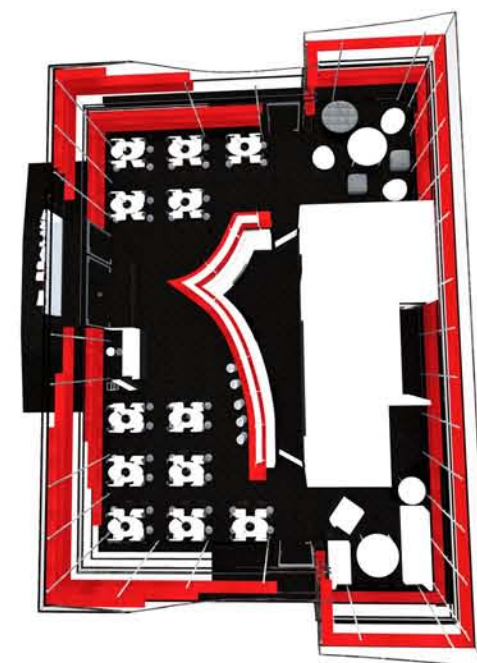
La luminosità, la trasparenza, la compenetrazione tra esterno ed interno, la protezione della copertura aggettante sulla passeggiata, il nome del locale MINE "il mio" (acronimo di modern - international - neapolitan - enjoyment), lo stile moderno e vivace sono solo alcuni dei requisiti scelti per creare un ambiente confortevole ed accogliente.



Pianta a quota 1,20m



L'involucro-vetrina



Vista dell'interno



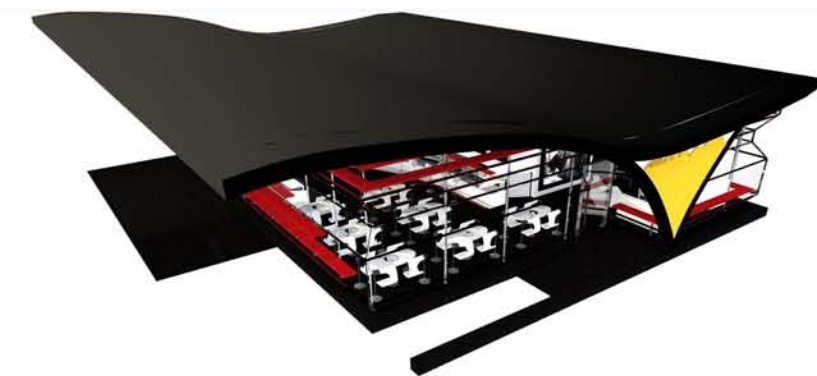
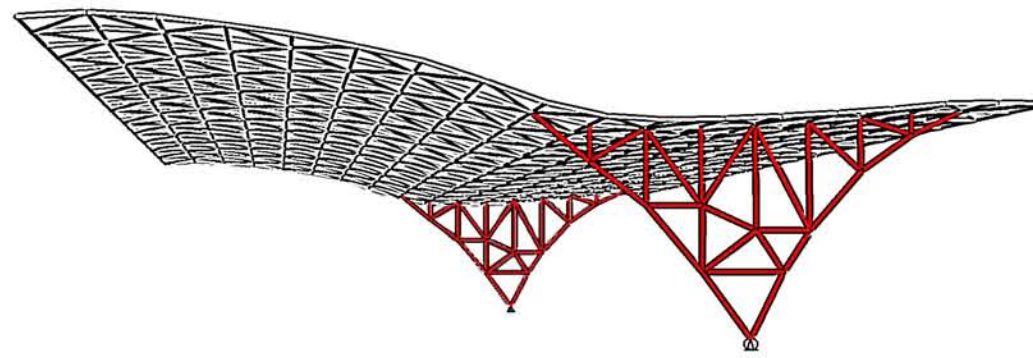
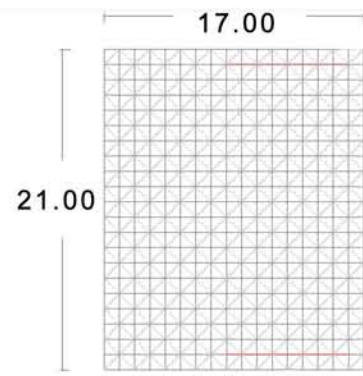
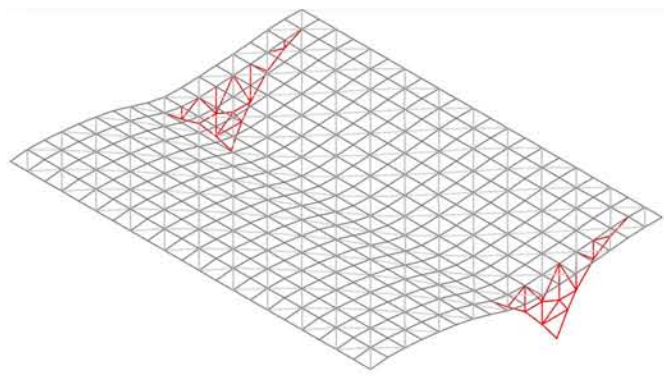
MINE
Carmin Lamberti

tav. 1/5



FUD s.r.l.



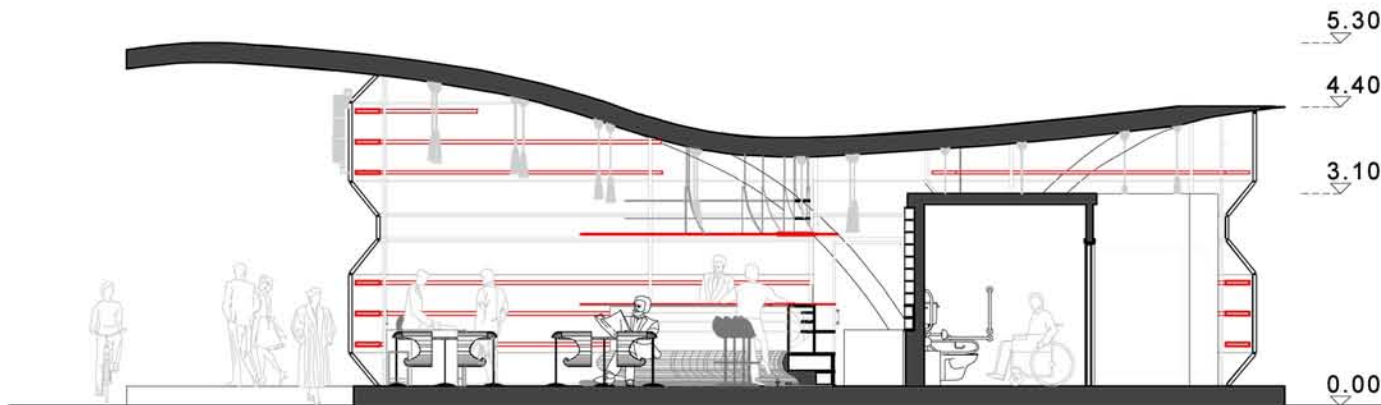


STRUTTURA RETICOLARE SPAZIALE:
a doppia curvatura; 357 moduli quadrati di lato 1m.

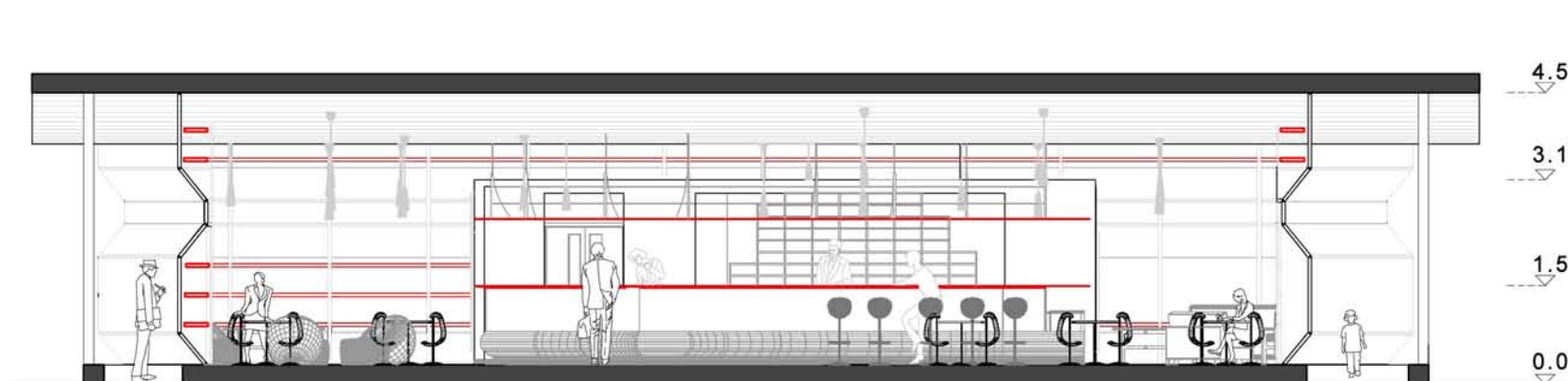
Tipologia: grigliato a semplice strato con doppia
orditura, una ortogonale e una diagonale.

I due appoggi reticolari sono strutture di trasferimento
dei carichi, dal grigliato alla fondazione.

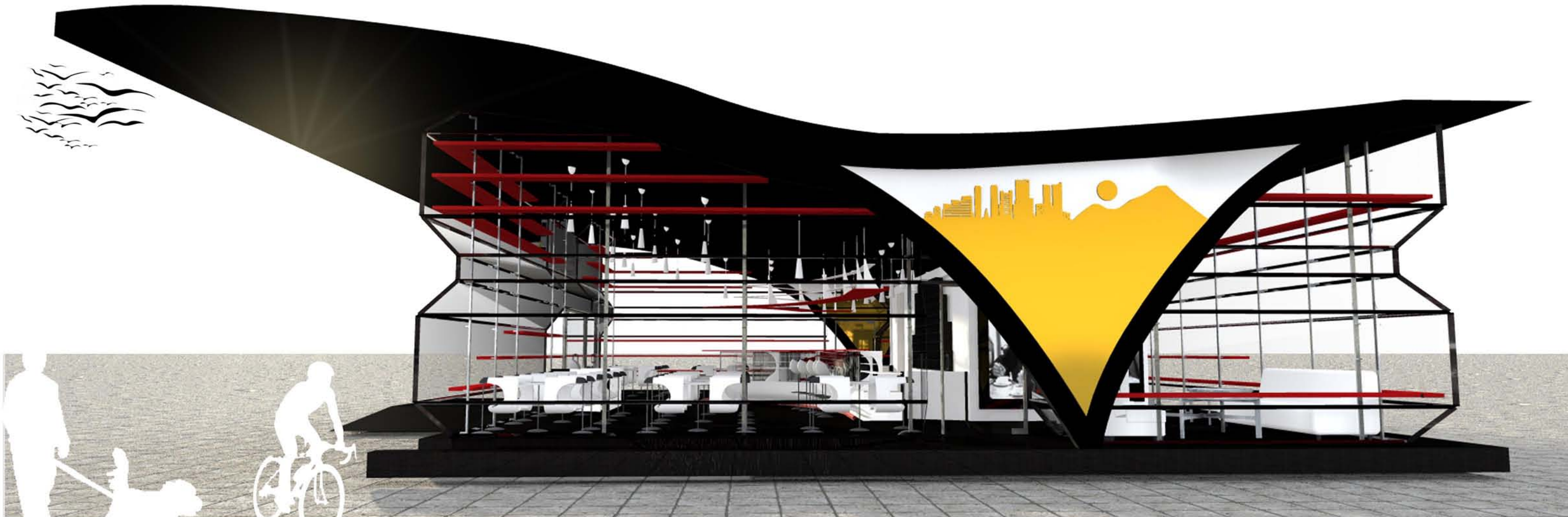
La libertà spaziale e l'eleganza si fondono
come la forma e la struttura.



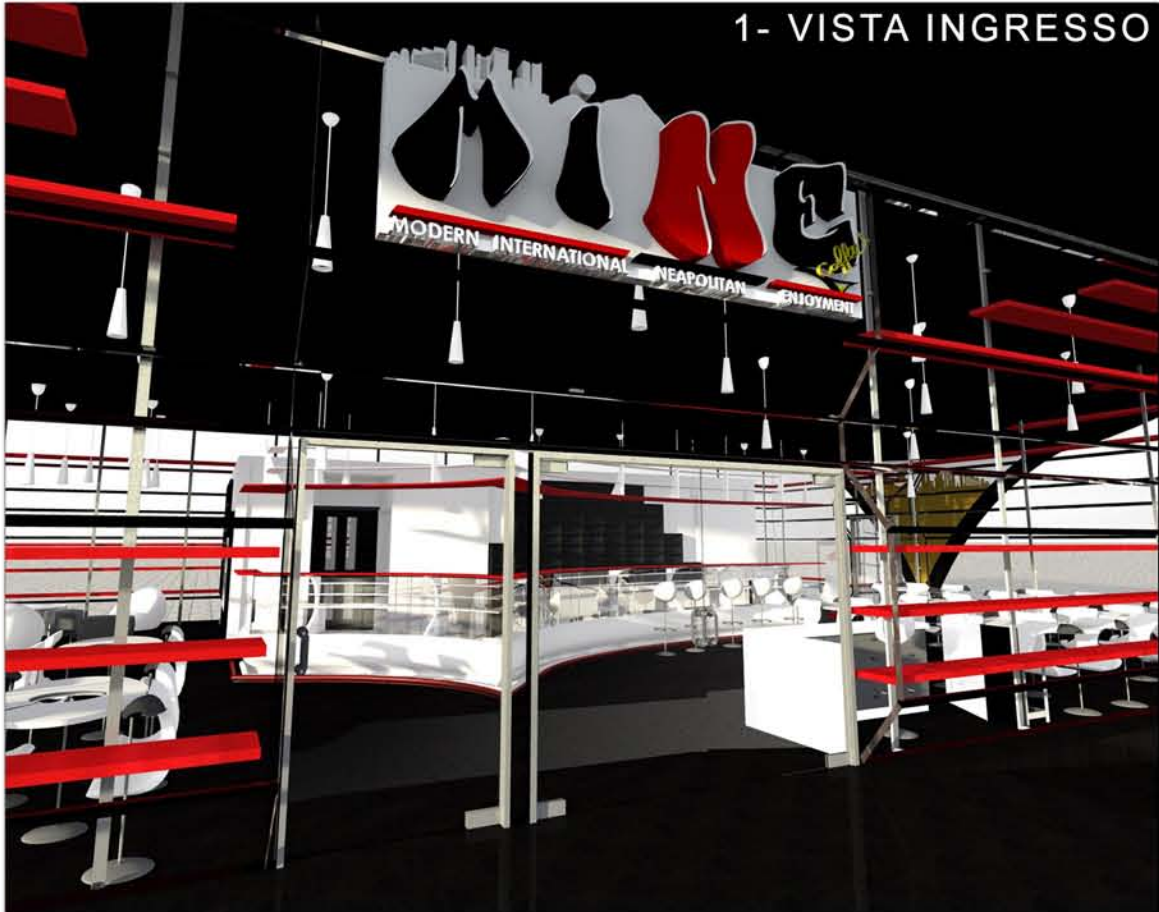
SEZIONE AA'



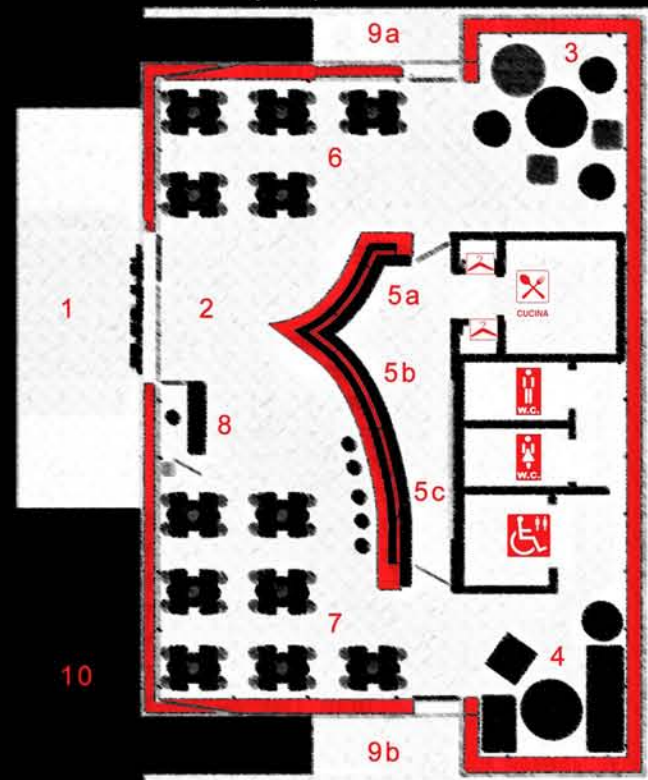
SEZIONE BB'



1- VISTA INGRESSO

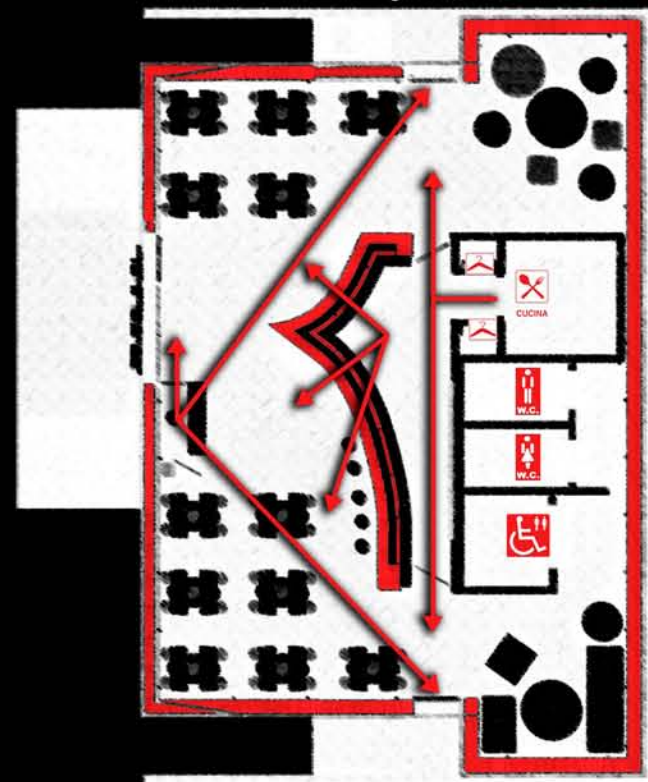


Articolazione degli spazi

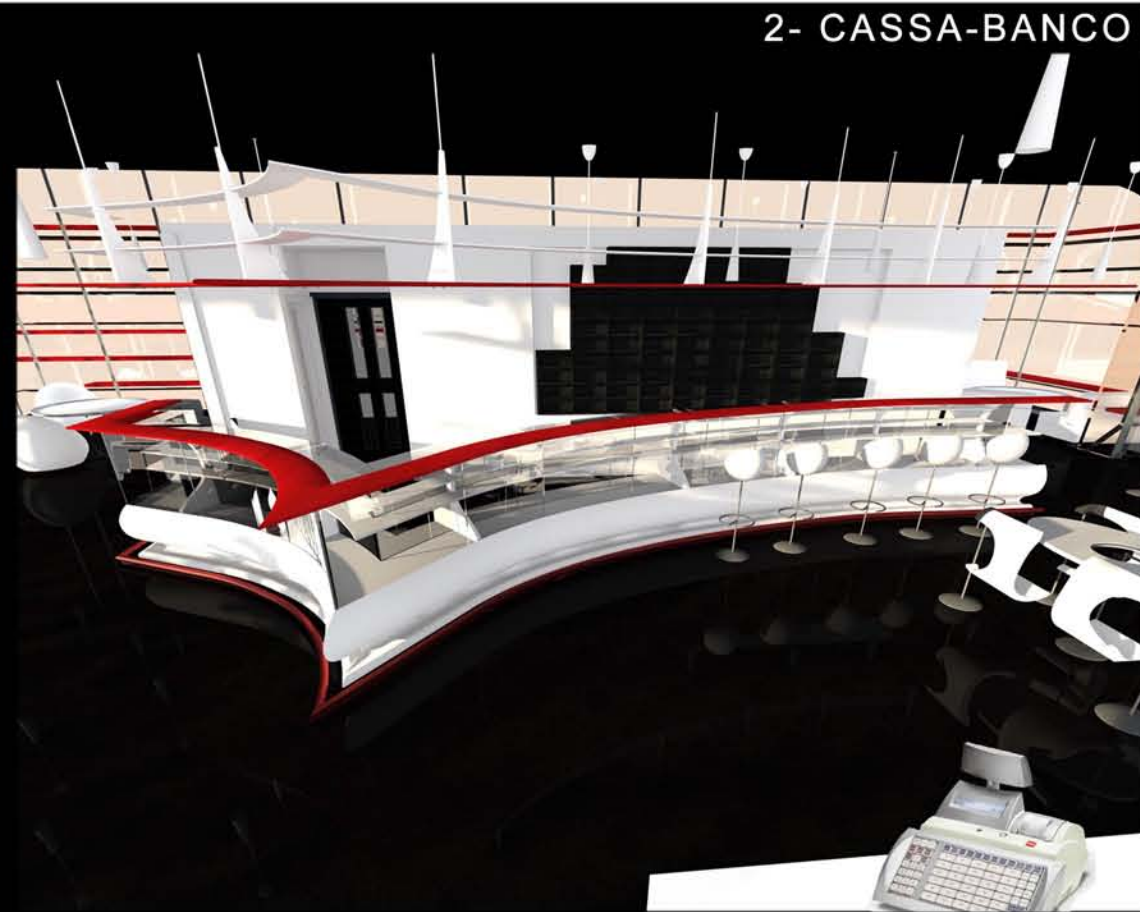


- 1. Portico
- 2. Ingresso
- 3. Angolo caffè sospeso
- 4. Angolo VIP
- 5a. Banco del dolce
- 5b. Banco del salato
- 5c. Banco del caffè
- 6. Sala del dolce
- 7. Sala del salato
- 8. Cassa
- 9a/b. Uscite
- 10. Passeggiata

Efficacia ed efficienza di gestione



2- CASSA-BANCO



3- ANGOLO CAFFÈ SOSPESO



4- ANGOLO VIP

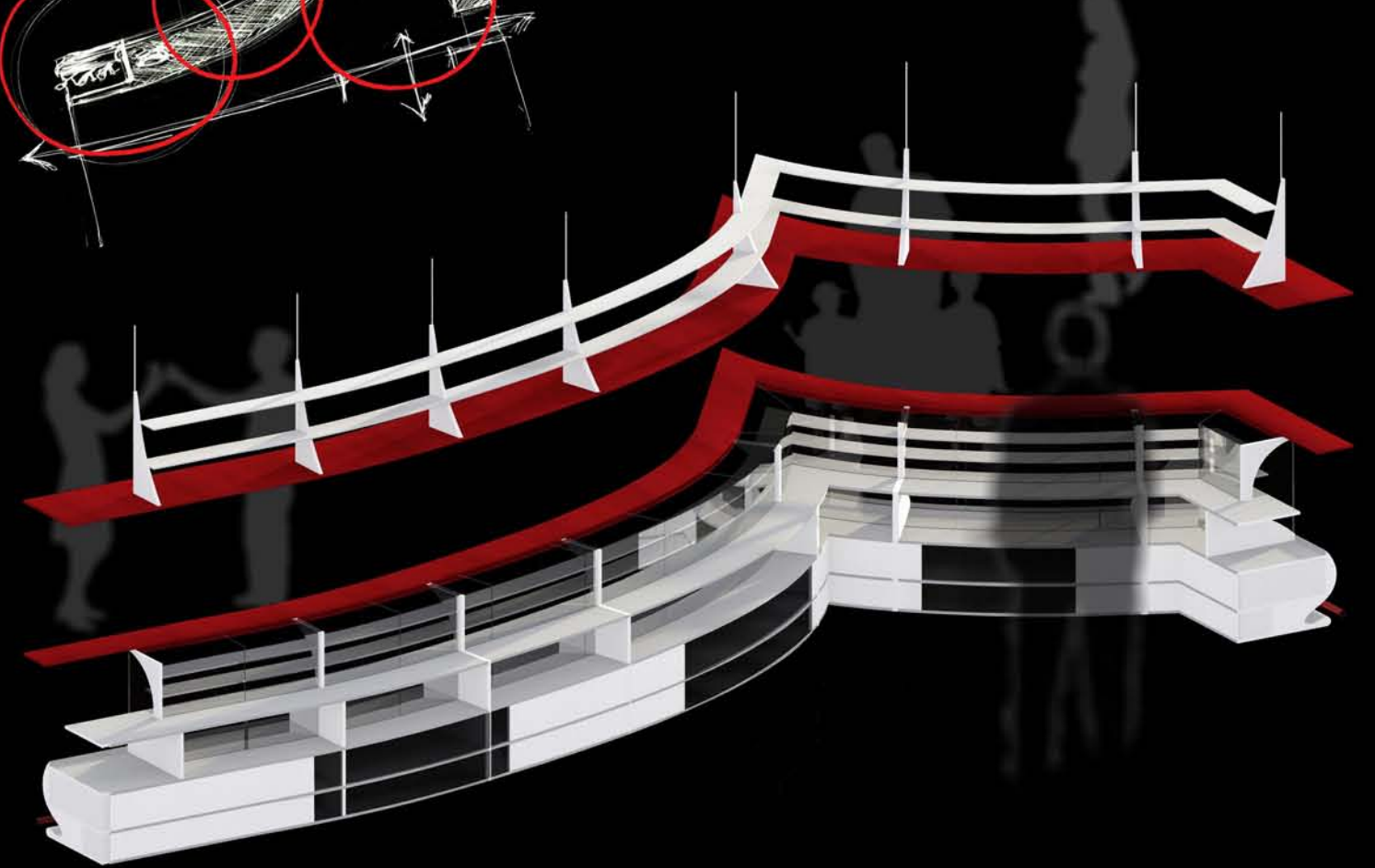


IL BANCO



CAFFÈ SALATO DOLCE

VISTA PIANO DI LAVORO



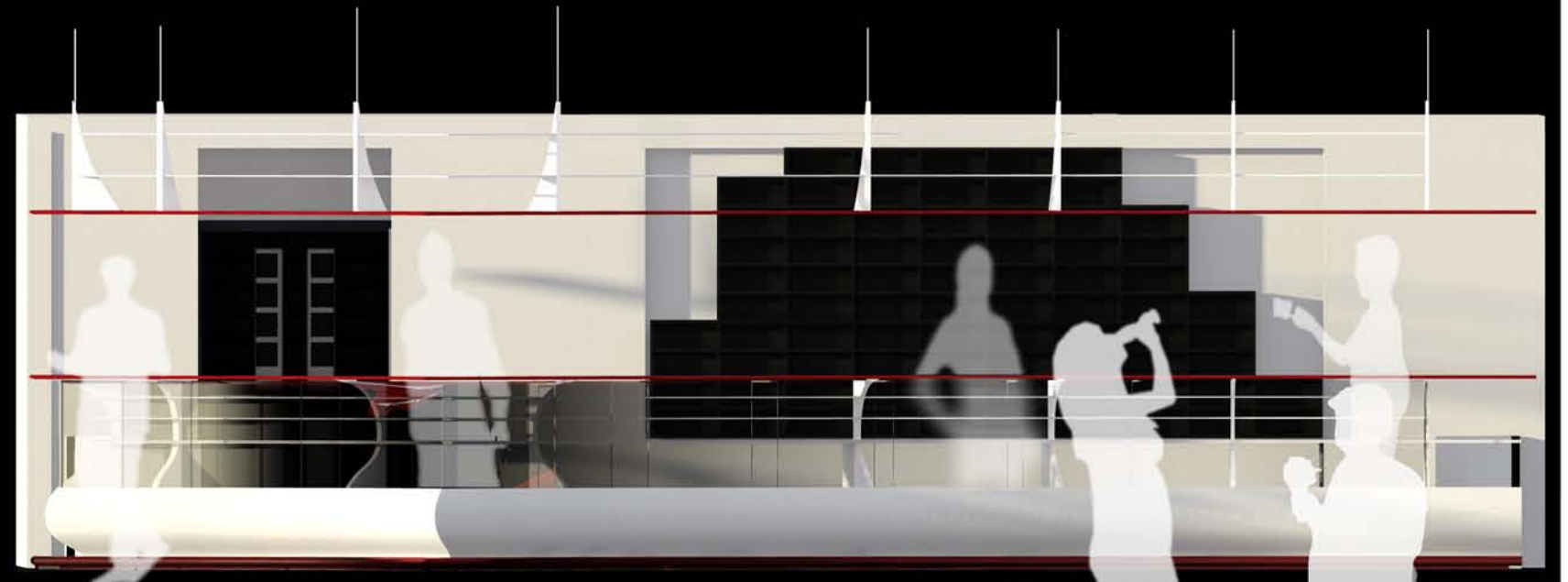
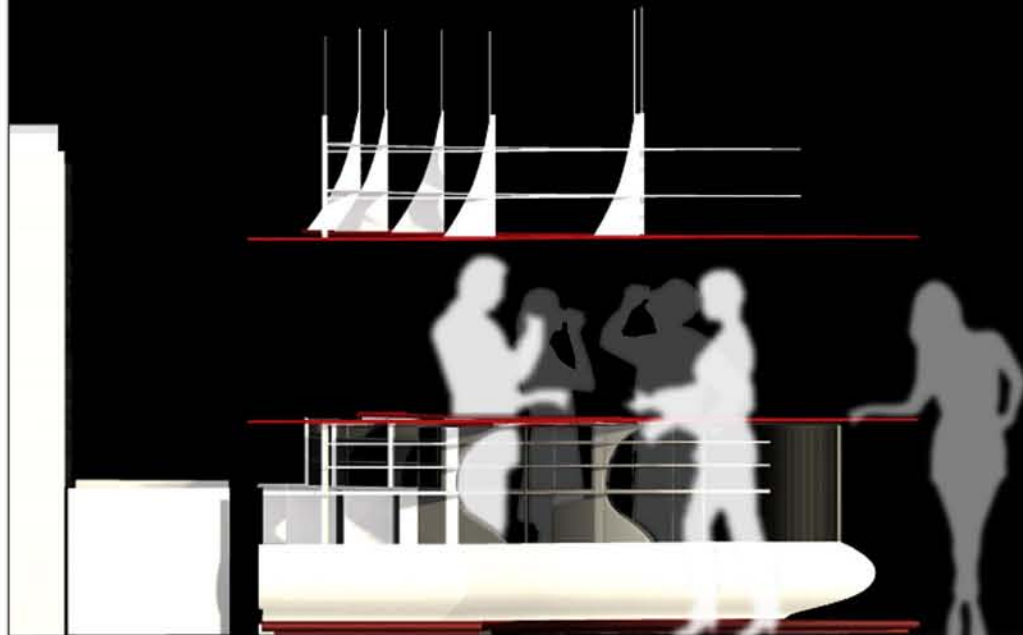
Il banco è il motore dell'intero disegno dello spazio interno.

La sua forma nasce da una volontà di suddividere i flussi dei clienti in funzione del prodotto cercato.

Infatti il consumatore entrando nel locale percepisce immediatamente le tre diverse aree: dolce, salato, caffè.

VISTA LATERALE

VISTA FRONTALE



MINE
Carmin Lamberti

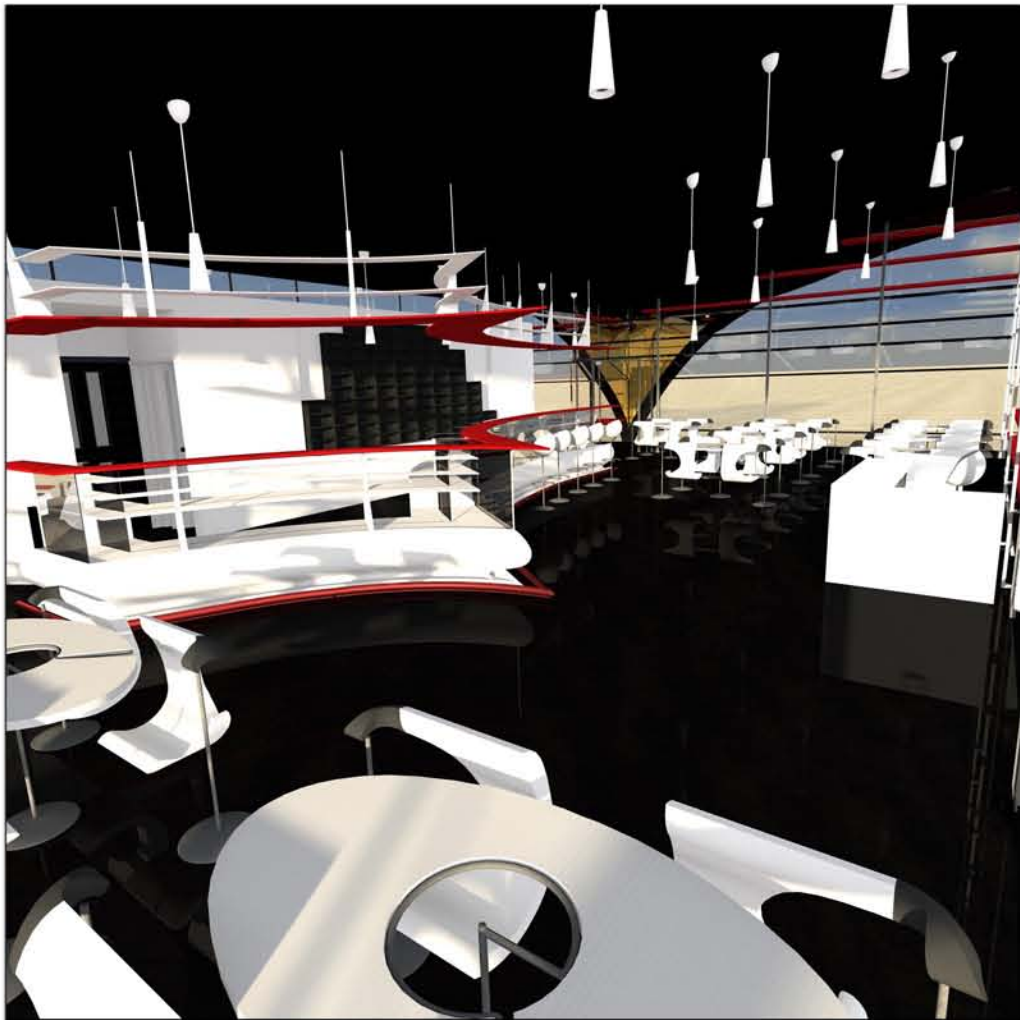
tav .4/5

ADI
DELEGAZIONE
CAMPANIA

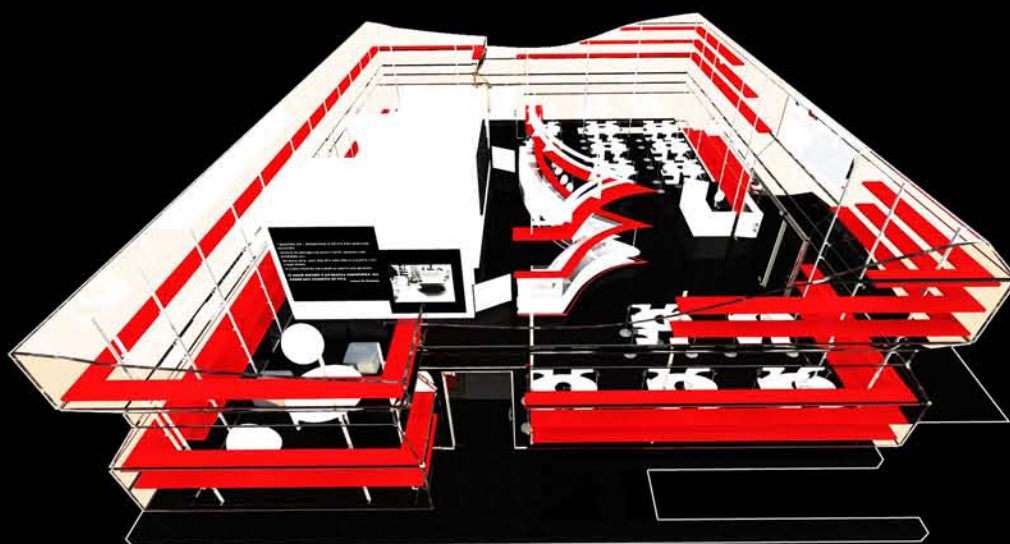


FUD s.r.l.

LOA
laboratorio
oltre
l'architettura



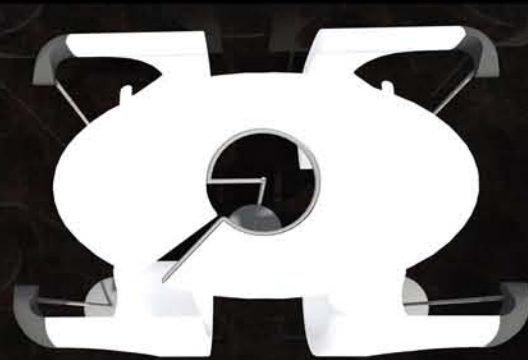
LE SALE. VISTA DIURNA



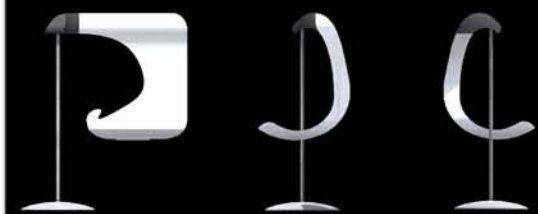
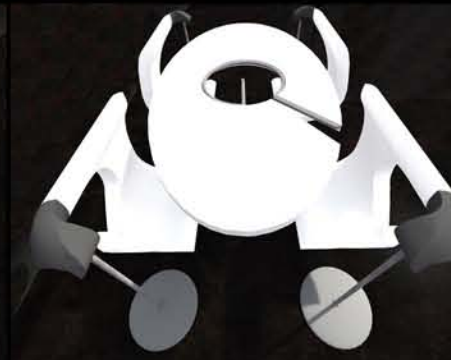
La sala del dolce e del salato contano rispettivamente cinque e sette moduli per un totale di quarantotto posti a sedere.



LE SALE. VISTA NOTTURNA



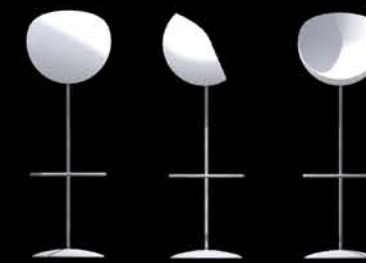
MODULO BASE



ECCENTRICA. La sedia.



CENTRATO. Il tavolo.



BUCATO. Lo sgabello.