

Servizi pubblici e privati



Napoli & Sun è un risto-caffè luminoso, dinamico e attraente.

Le vetrofanie ideate trasmettono queste caratteristiche e creano una situazione di semi trasparenza, assolvendo in questo modo ad una duplice funzione:

- dare vita, all'interno, ad un ambiente raccolto, intimo ma comunque aperto al mondo esterno;
- all'esterno, incuriosire il passante col vedo/non vedo spingendolo ad entrare nel locale.

In definitiva, la vetrina delimita l'ambiente unico di Napoli Fud senza trascurare la relazione con la strada e quindi con i potenziali clienti.



Più zone si dividono intorno al grande bancone centrale, il cuore pulsante dell'intera struttura. Ai lati dell'ingresso sono ubicate postazioni su pouff e divani, per soddisfare le esigenze di quei clienti che hanno semplicemente bisogno di un buon caffè per ripartire a pieno ritmo. Proseguendo verso l'interno, sulla destra c'è la zona pensata per il consumo dei dolci tipici della tradizione napoletana. Sulla sinistra, invece, i clienti possono consumare i pasti principali previsti dal menù di Napoli Fud, accomodandosi su tavoli, sedie e divani. In fondo al locale è stata creata un'atmosfera volutamente più intima: una zona con tavoli raccolti, all'occorrenza anche facilmente delimitabile per ospitare feste private.



1- Zona Caffè



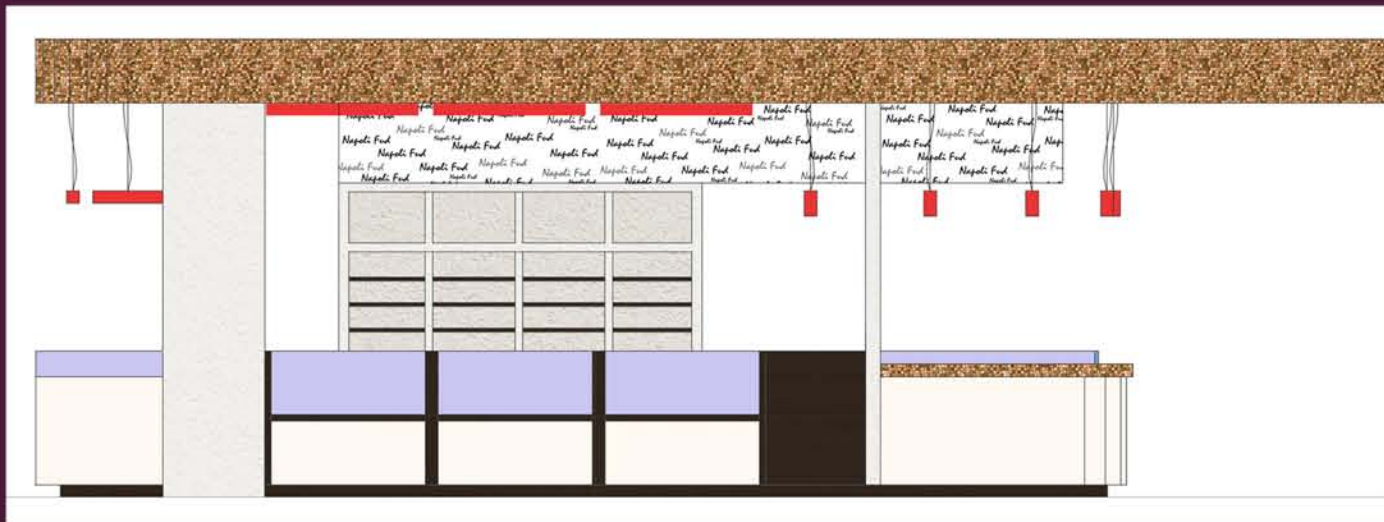
2- Area Ristoro Salato



3- Area Ristoro Dolci



Napoli & Sun Prospetto laterale del bancone



Bancone bar



Bancone area dolci



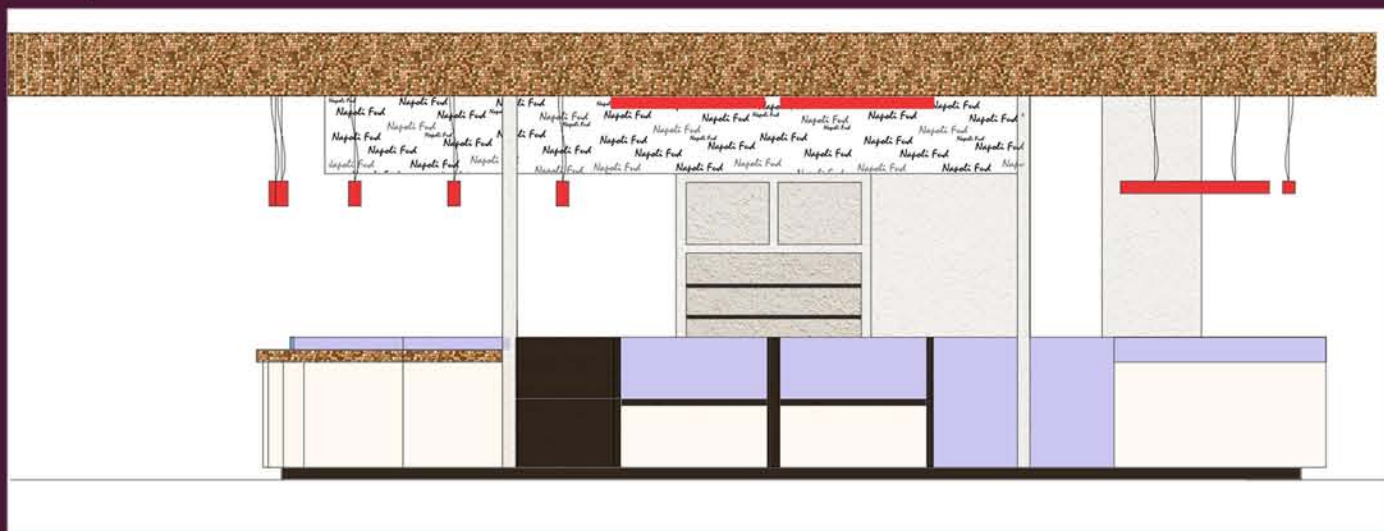
Bancone area salati



Vista dell'area del salato. Al centro i taoli, a destra il bancone e infondo servizi



Prospetto laterale del bancone



Napoli & Sun

Valentina Vergilii

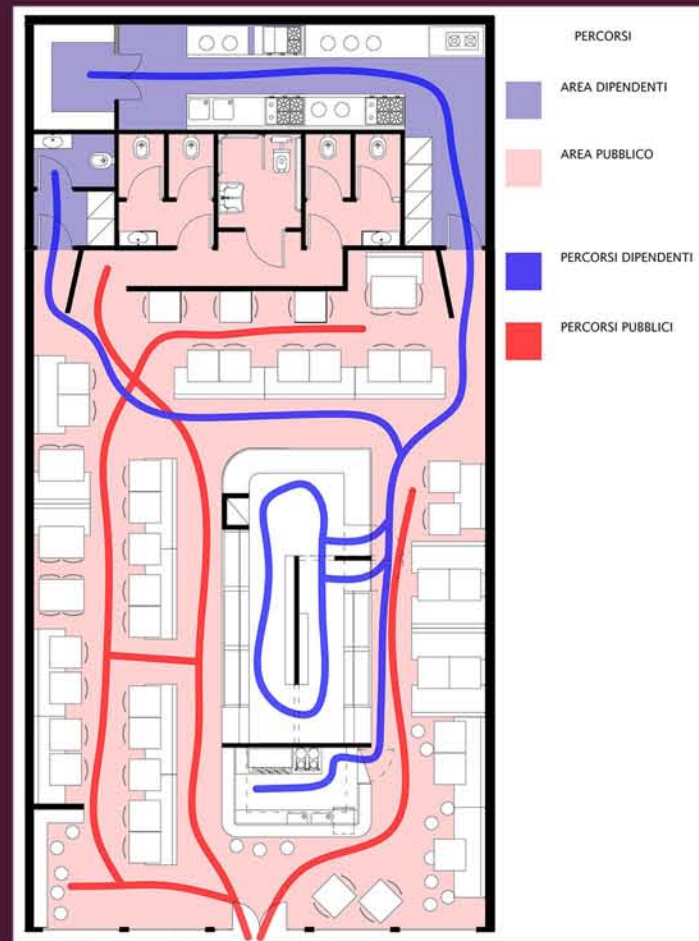
tav.n2



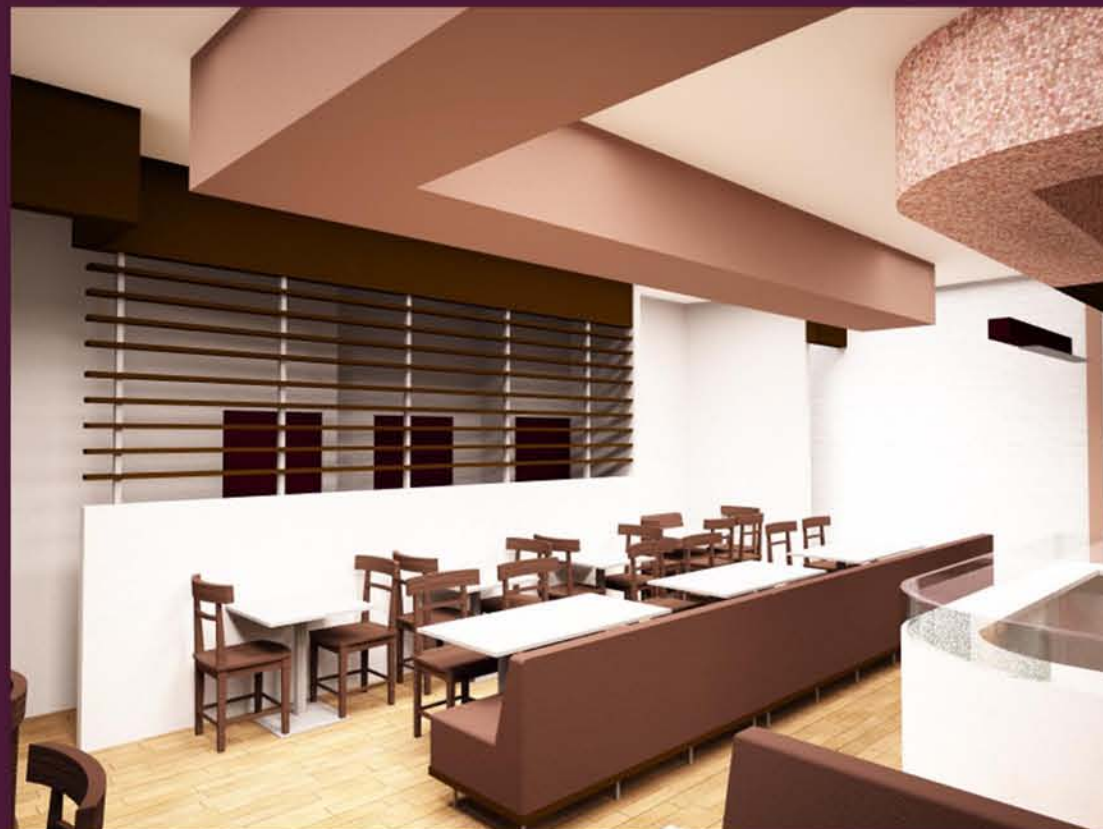
FUD s.r.l.



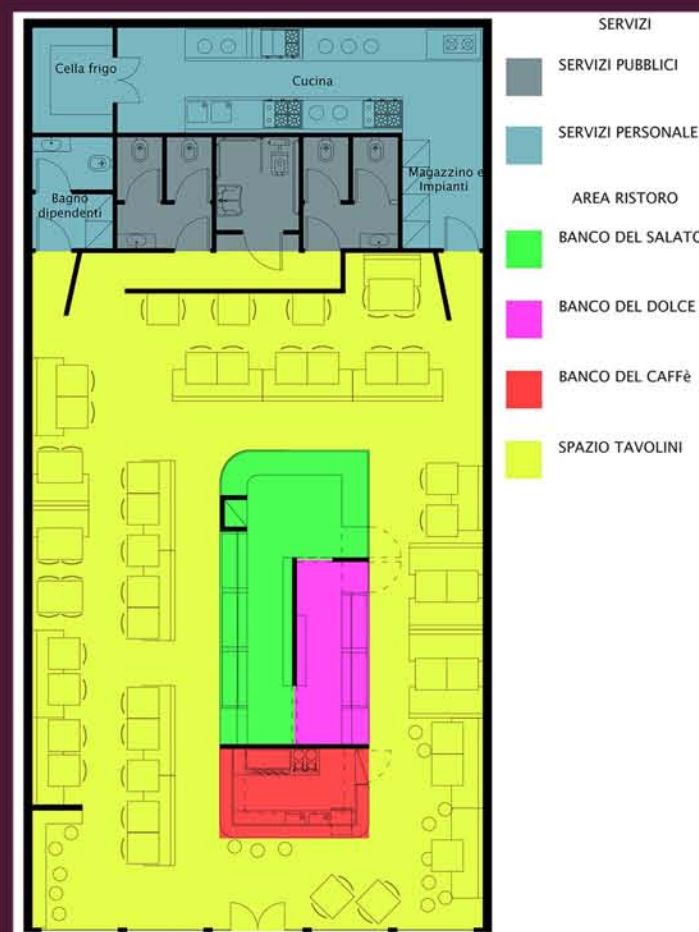




La parte posteriore del locale, dove si trovano tavolini e servizi



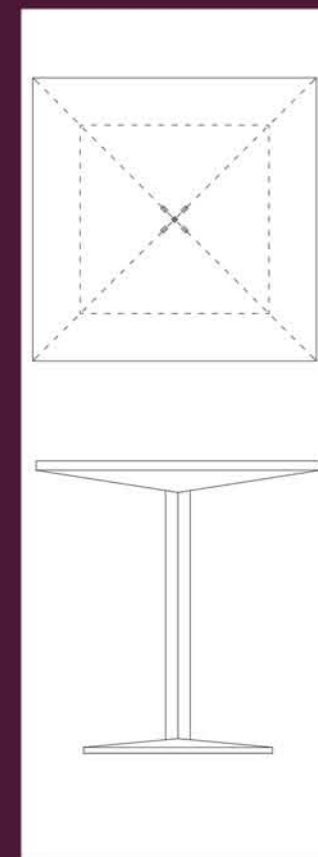
Il bar e la zona caffè si trovano vicino l'ingresso



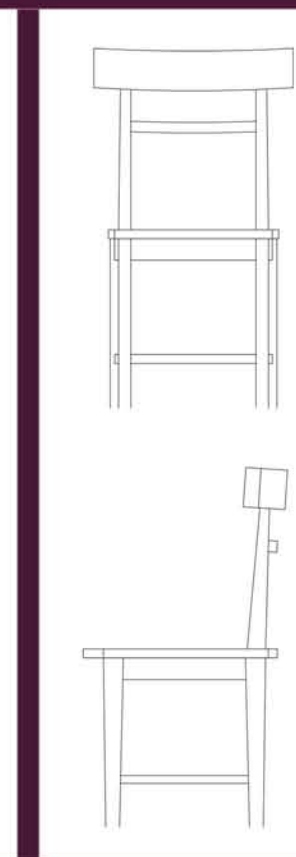
I materiali utilizzati, le scelte stilistiche e più in generale l'idea progettuale richiamano la tradizione e la semplicità della città partenopea, proiettando allo stesso tempo queste caratteristiche in una dimensione moderna e dinamica.

I muri laterali sono in mattoncini bianchi, per dare luminosità all'ambiente e per ricordare le metodologie costruttive napoletane. Il legno è utilizzato estensivamente. A partire dal bancone centrale per arrivare alle sedie, il legno aiuta a ricreare un'atmosfera intima e familiare, che trasmetta uno dei valori centrali della cultura partenopea: l'ospitalità. I tavoli in alluminio e i divani in pelle scura, invece, proiettano il cliente in una dimensione più attuale, al tempo stesso con la loro eleganza e semplicità non aggrediscono lo stile soft e delicato dell'ambiente. L'atmosfera ricreata è nel complesso semplice ma suggestiva, accogliente ma dinamica, capace di influenzare positivamente gli stati emozionali della clientela; le risposte affettive di piacere, attenzione e libertà di movimento generate dall'ambiente di Napoli & Sun spingono il cliente a trascorrere più tempo possibile all'interno del locale, e a tornarvi appena possibile

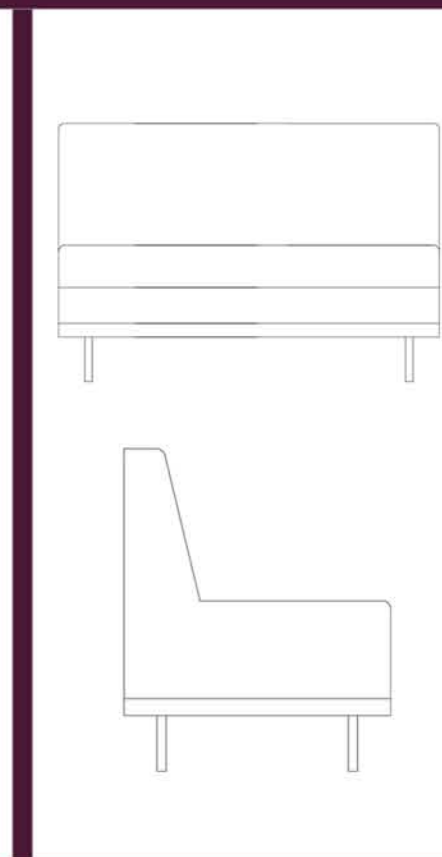
Il Tavolo



La Sedia



Il Divano



Napoli & Sun

Valentina Vergilii

tav.n3

ADI DELEGAZIONE CAMPANIA



FUD s.r.l.

LOA laboratorio oltre l'architettura