

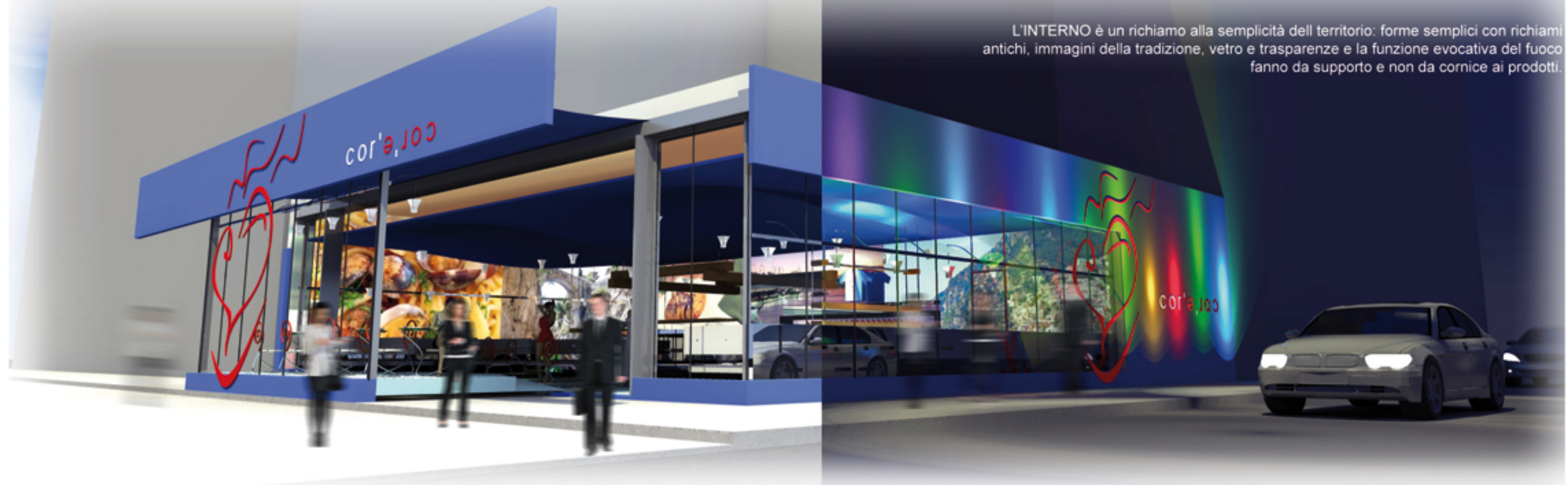


Il brand è composto da una parte grafica e da una parte letterale, dotando tutte e due di notevole potenza comunicativa, tale da permetterne anche l'uso non congiunto, rendendolo un brand estremamente duttile nella comunicazione. La parte grafica richiama le forme di un cuore che diventa il sorriso di un uomo mascherato [Pulcinella] o può sembrare una tazza di caffè fumante, il tutto realizzato con un tratto caldo e allegro, vagamente rumoroso, riflettendo al meglio il carattere del territorio. La parte letterale si basa su un gioco letterale tra la pronuncia napoletana "Core a core", che riflette la filosofia del marchio e la sua assimilazione all'inglese "Core", ovvero "nucleo, parte fondamentale".

cor'è, core  
TRADITIONAL FOOD

L'ESTERNO non è altro che un filtro per mostrare l'interno: semplice, razionale e completamente trasparente, mostra il marchio, il suo legame col territorio e i suoi prodotti, senza affogarli in soluzioni architettoniche che li metterebbero in secondo piano.

L'INTERNO è un richiamo alla semplicità del territorio: forme semplici con richiami antichi, immagini della tradizione, vetro e trasparenze e la funzione evocativa del fuoco fanno da supporto e non da cornice ai prodotti.



[cor'è, core]  
[pasquale desantis]

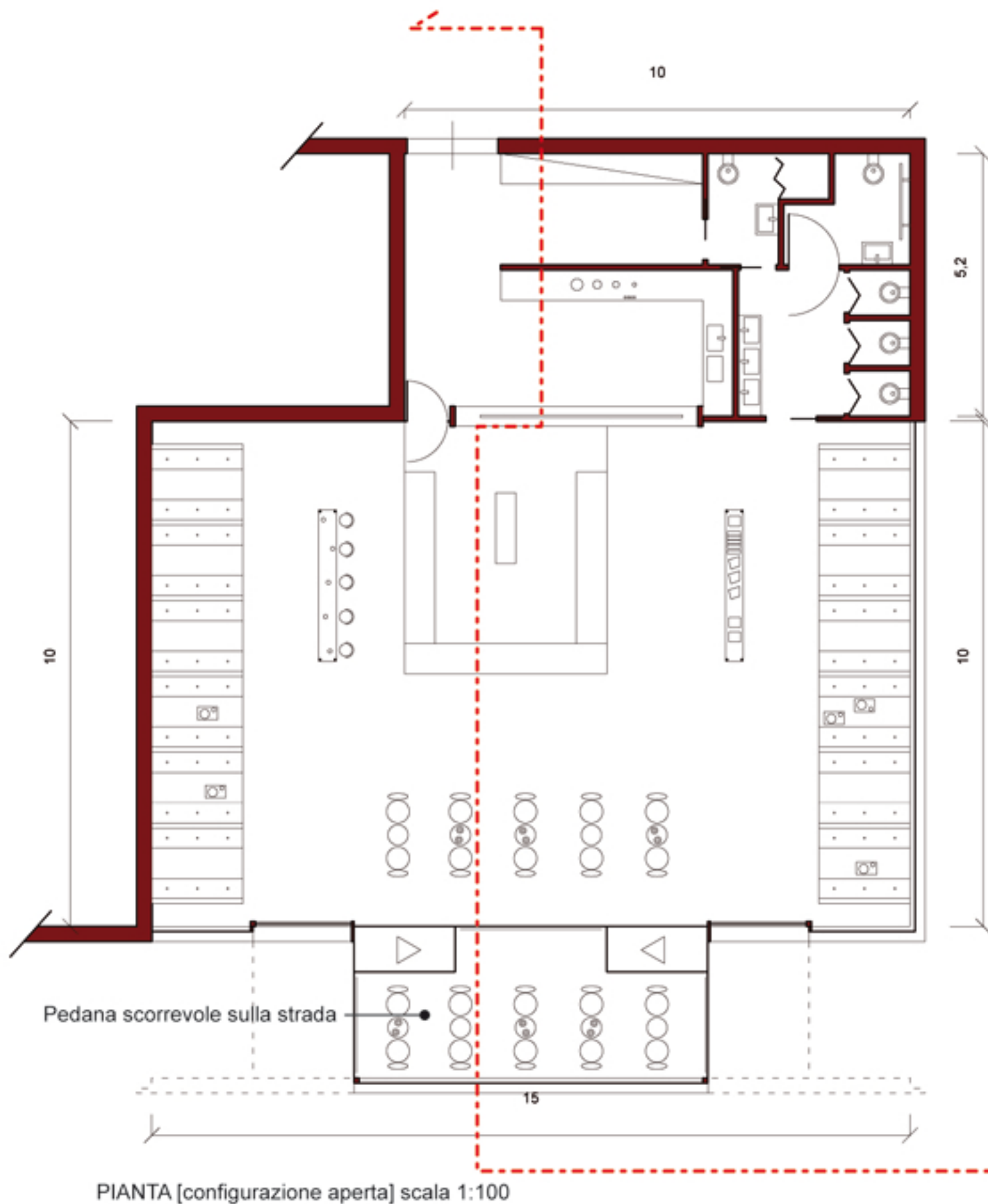
tav.n/1



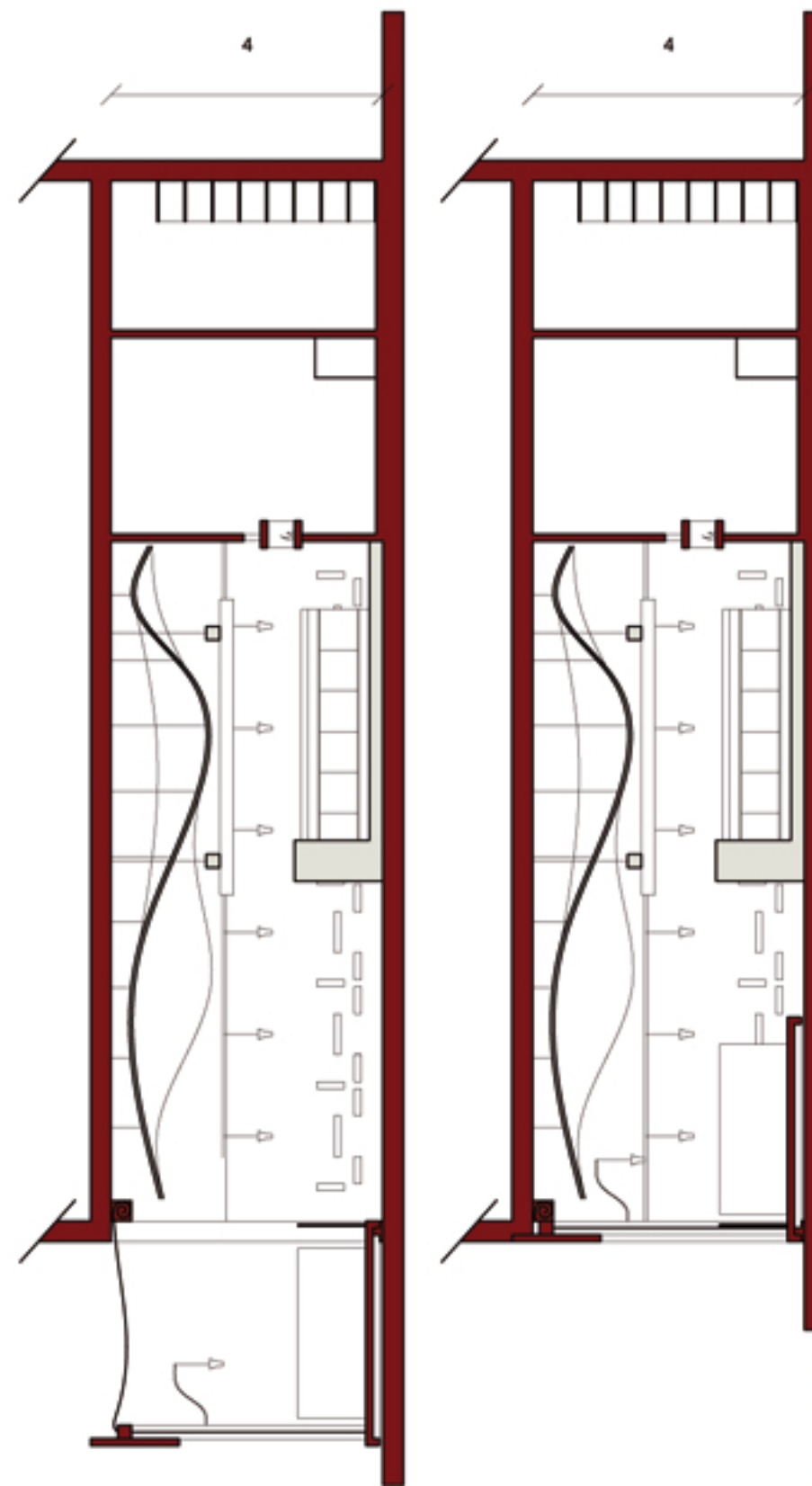
FUD s.r.l.







PIANTA [configurazione aperta] scala 1:100

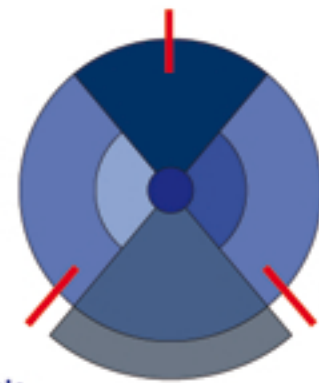


SEZIONI [configurazione aperta e chiusa] scala 1:100

Lo spazio è diviso principalmente in due vani rettangolari da 150 mq e 50 mq nei quali sono ricavati rispettivamente gli spazi per la vendita al pubblico articolati attorno ad un grande bancone centrale e gli spazi per i servizi igienici per i dipendenti, per il pubblico ed infine il laboratorio, ulteriormente diviso nella distribuzione in uno spazio per la lavorazione e la cucina [comunicante con il bancone per mezzo della feritoia che ospita il camino a bioetanolo] e uno spazio per lo stoccaggio dei prodotti e il carico/scarico delle merci [ove gli spazi dovessero consentirlo].

- 150 mq Superficie aperta al pubblico
- 30 mq Superficie laboratorio
- 20 mq Superficie servizi igienici
- 21 mq Superficie ampliabile mediante piattaforma scorrevole sulla strada
- 100 ca. Posti a sedere

GRAFICO DI DISTRIBUZIONE E FUNZIONAMENTO DEGLI SPAZI



- Accessi
- Bancone centrale
- Laboratorio e servizi igienici
- Area dolce e caffetteria
- Eventuale ampliamento su area pedonale
- Area salato
- Area degustazione vino e rosolio
- Punto vendita prodotti tipici e T-shirt del brand

VISTA PROSPETTICA DIURNA [configurazione aperta]



VISTA PROSPETTICA NOTTURNA [configurazione chiusa]



[cor'e,100]  
[pasquale desantis]

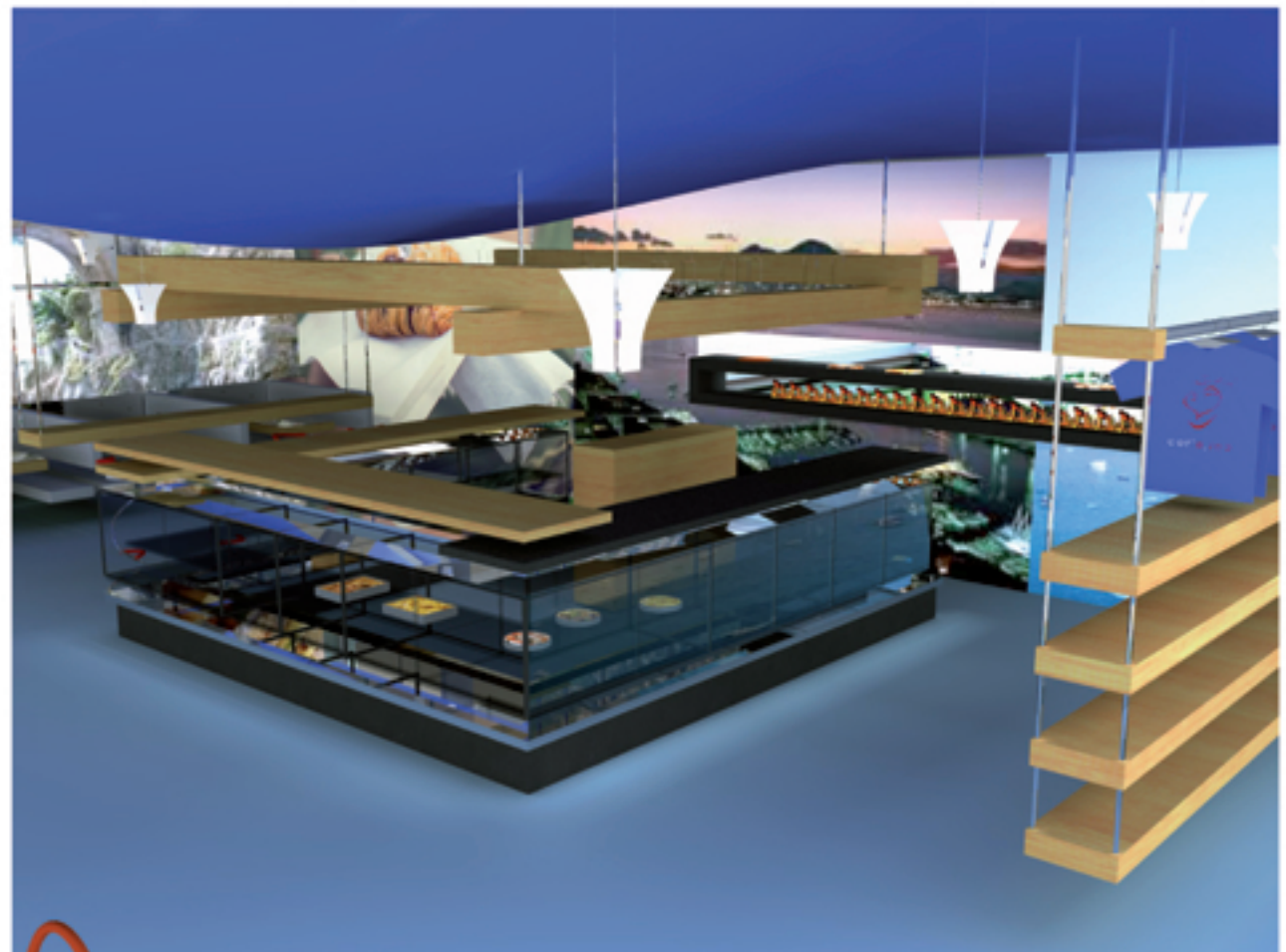
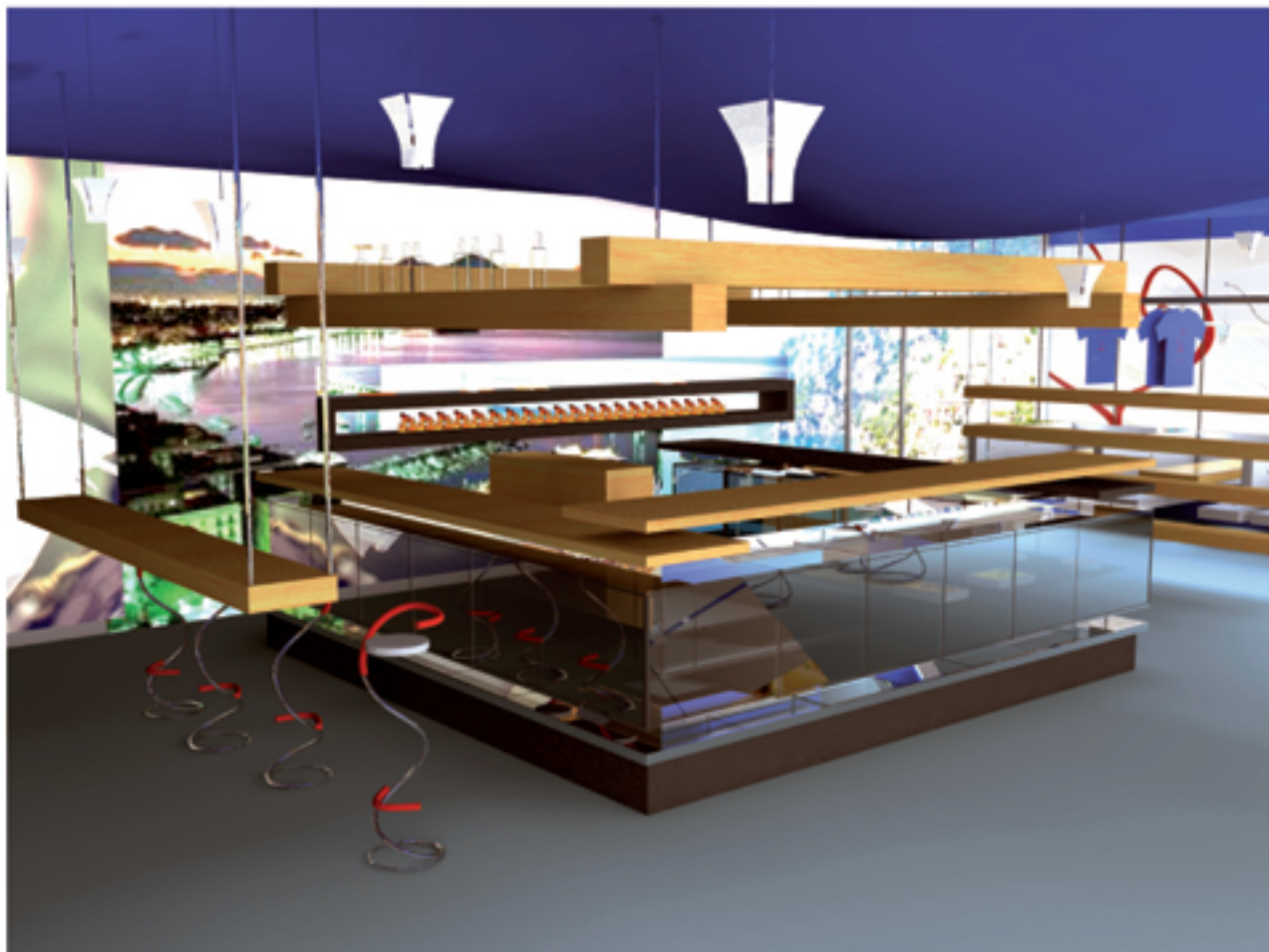
tav.n/3



FUD s.r.l.







[cor'ə,ɔɔ]  
[cor'ə,ɔɔ]  
[pasquale desantis]

tav.n/4

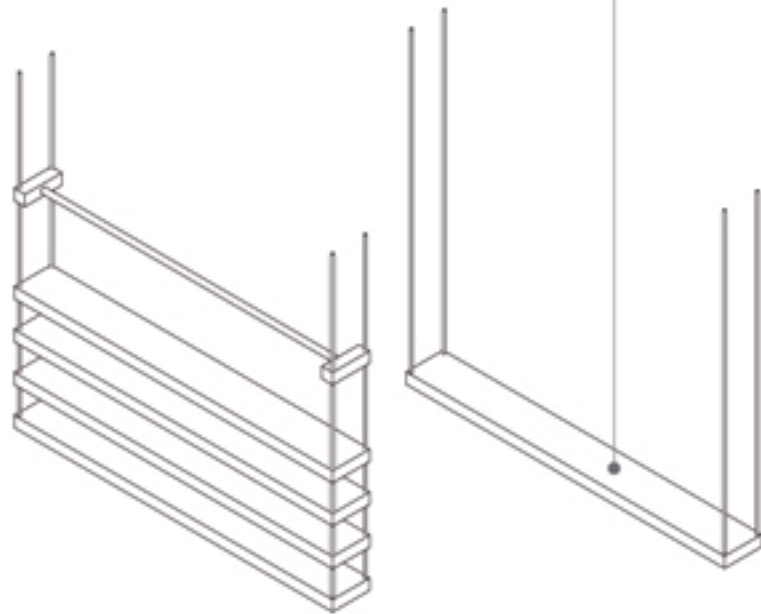


FUD s.r.l.

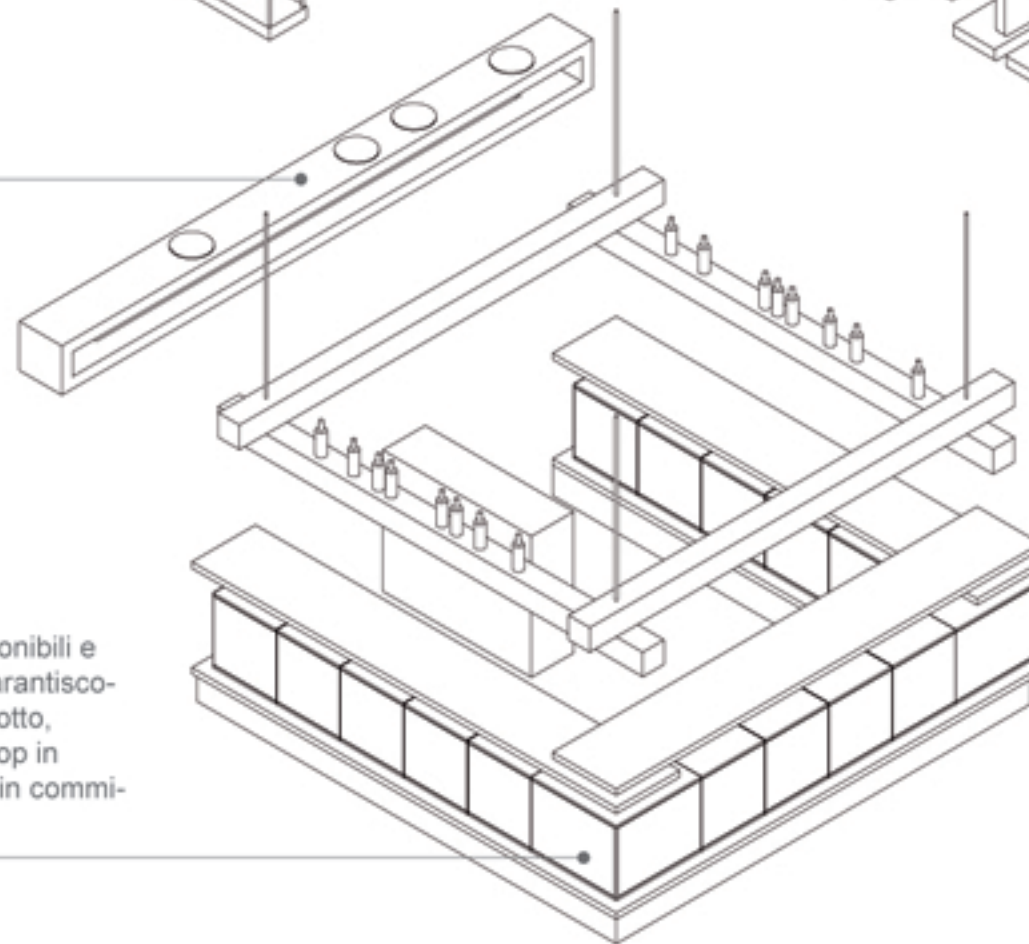




Espositore/Top composto da supporto in legno e tondini di acciaio cromato agganciati al soffitto.



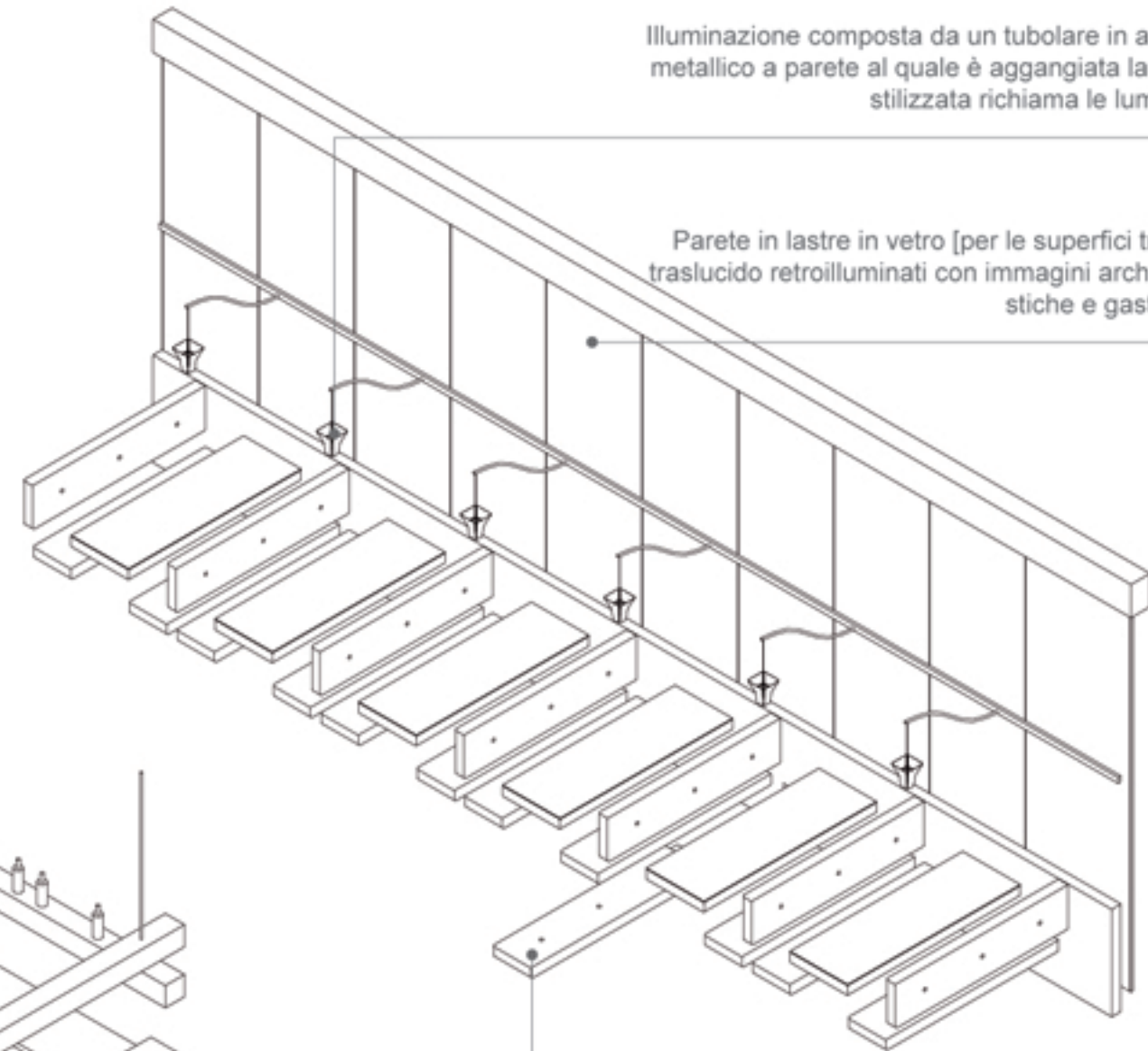
Il camino a bioetanolo non ha bisogno di canne fumarie e tantomeno di particolari autorizzazioni, è ecologico al 100% e non produce odori o gas tossici.  
La cornice del camino è pensata in pietra lavica per permettere l'utilizzo del camino nella finitura dei prodotti da forno nonostante la presenza in laboratorio di forni elettrici.



Bancone centrale composto da moduli in vetro componibili e legati mediante giunzioni metalliche e silicone che garantiscono la massima trasparenza nell'esposizione del prodotto, mentre lo zoccolo in legno con elementi cromati e il top in legno e pietra lavica creano il definitivo aspetto retrò in commistione con un ambiente razionale.

Illuminazione composta da un tubolare in acciaio fissato al corso metallico a parete al quale è agganciata la lampada la cui forma stilizzata richiama le luminarie ottocentesche.

Parete in lastre in vetro [per le superfici trasparenti] o pannello traslucido retroilluminati con immagini architettoniche, paesaggistiche e gastronomiche campane.



Panca-Schienale aggettante fissata allo zoccolo metallico ad incastro maschio-femmina. Può essere estratta per permettere la fruizione ai disabili.